



正向教育學院

正向心理學專業培訓

正向家長教育： 可持續發展的模式

鍾明崇

正向教育學院總監 民青局 青年發展委員會成員

宗靄雯

天主教總堂區學校 校長

劉靜儀

保良局胡忠中學 正向教育主任



鍾明崇先生 **CARL CHUNG** BA, MAPP

正向心理學講師、民政及青年事務局 青年發展委員會成員、正向教育專家組成員。
世界正向心理學論壇主講、亞太區資優教育會議主講。
十五年培訓及教育經驗，曾任美資上市公司人事顧問，現為多間機構顧問及校董

專業資格

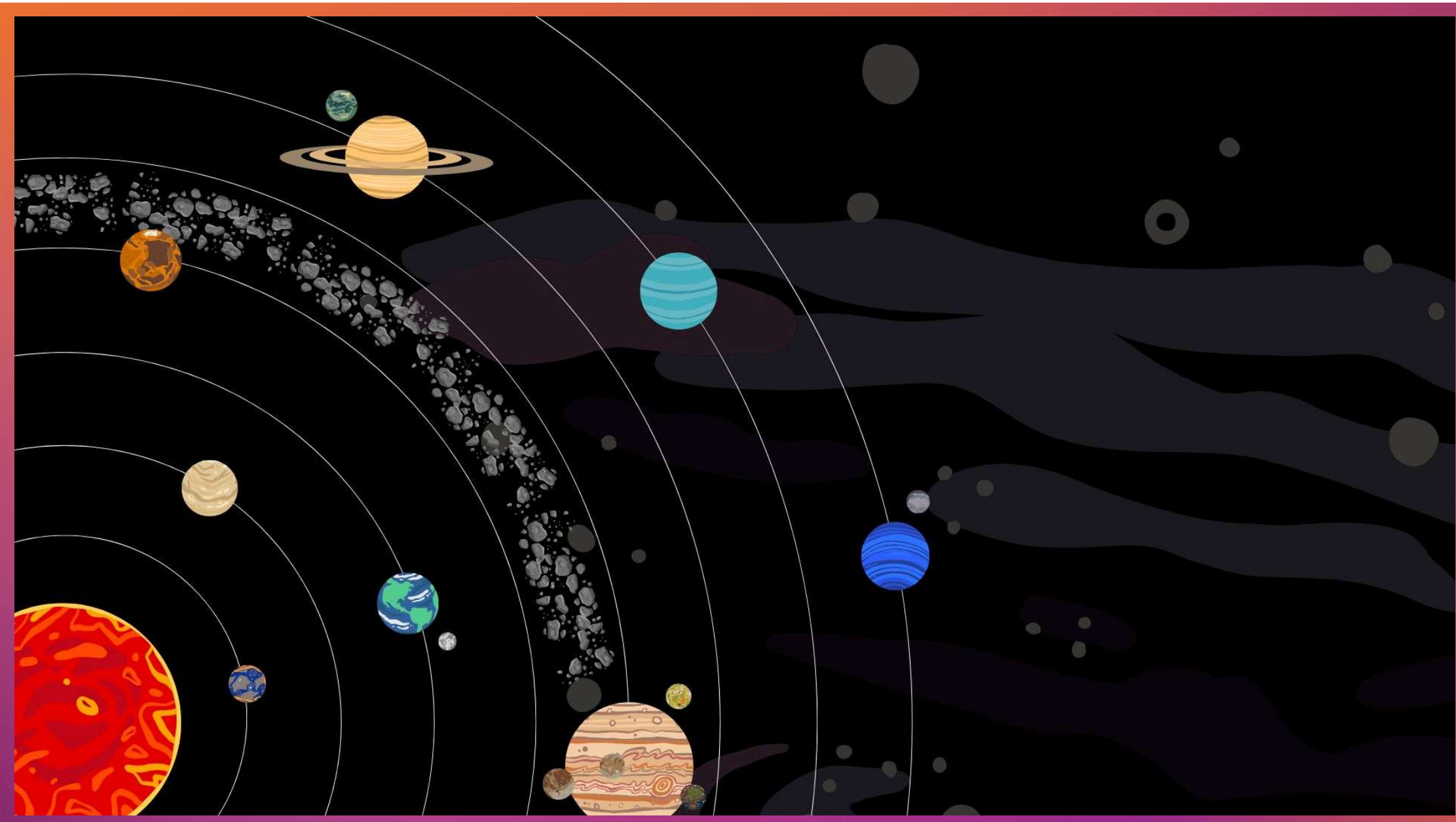
正向心理學碩士 (UPenn)
國際認可Meta Coach (ACMC)
國際認可NLP發證導師 (NSTT)
IPPA國際正向心理學會會員
IPEN國際正向教育網絡成員
英國Belbin Team Roles 認可導師

教學經驗

第七屆 IPPA 環球正向心理學論壇 講者
第十六、十七屆 亞太區資優教育學術會議 講者
美國賓夕法尼亞大學 「Strategies to thrive」 環球研討會主講
政務司司長辦公室「友導向計劃」培訓導師
教育局 學校發展組「情緒支援與正向教育的推行」主講
機場管理局「正向心理學與管理」主講
香港麻醉科醫學院 “Positive Psychology for Doctor Wellbeing” 管理層培訓
香港大學 “What is Happiness? Positive education in practice” 分享
香港大學 “PGDE - Experiential Learning” - 合作機構
香港中文大學「教練學領導培訓」培訓 • 香港樹仁大學「領導力培訓」培訓
香港科技大學 “Sexual Health, Trauma, and Positive Psychology” 主講
香港城市大學「正向心理學」- 大學教職員培訓
香港教育大學「如何重啟學童生活動力及學習動機」主講
南華早報「Student of the Year」- 指定培訓機構
賽馬會「JC Scholars」大學尖子培訓
賽馬會「逆風飛翔」跨代抗逆力計劃 - 指定培訓機構
香港紅十字會醫院學校 - 正向價值教育系列 - 指定培訓機構

學校面對的挑戰 (痛點)

- 難以聚集家長
- 接觸不到最有需要的家長群
- 家長理念與學校不一致



學生

老師

家長

可持續的發展模式



重點培育



提供角色和機會



提供工具



德信學校





樂善堂梁銜琚學校(分校)





港大同學會書院



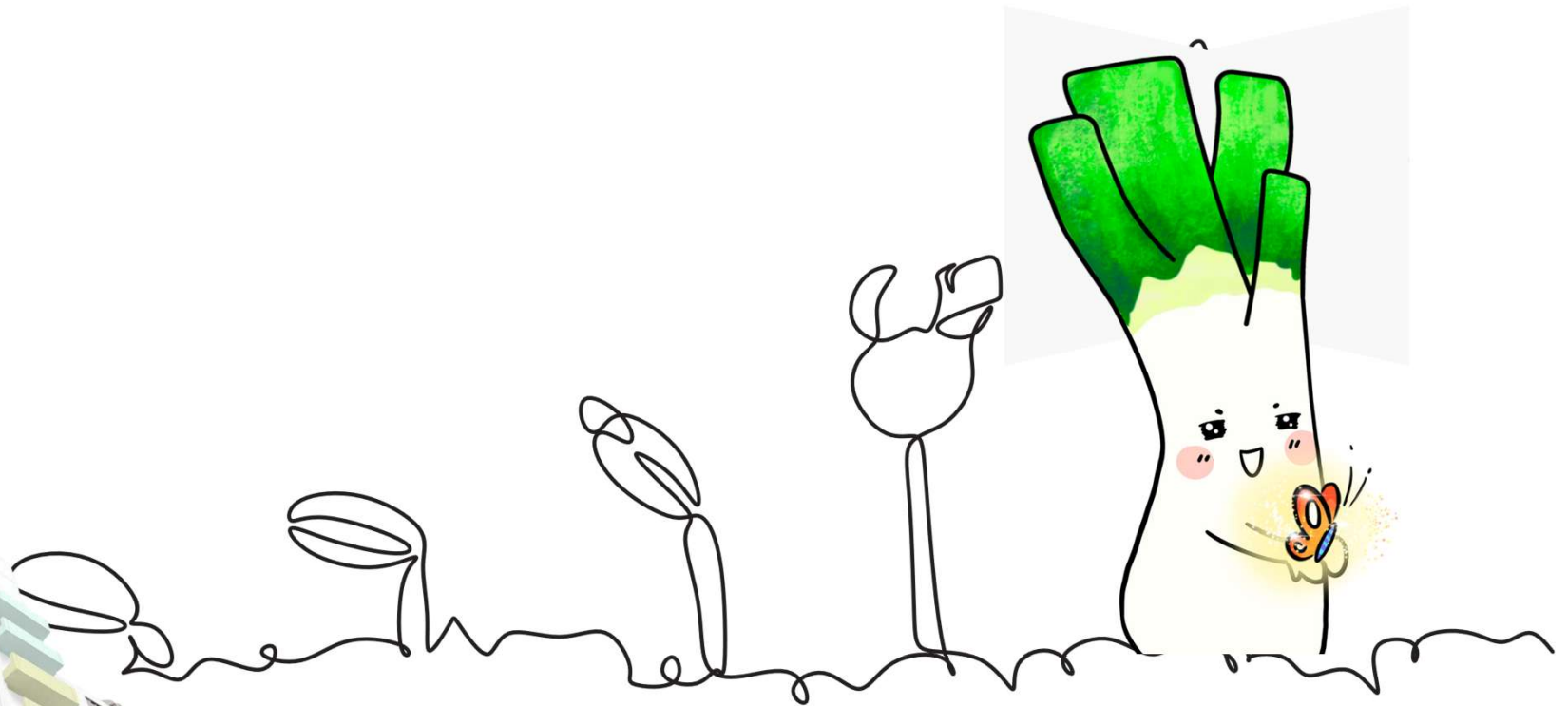
保良局胡忠中學





學校需要具備的

- 較中長線的發展方向
- 合適切入點
- 動員家長的策略



Po Leung Kuk Wu Chung College

保良局胡忠中學

正向家長學習圈_持續性發展模式

理論輸入

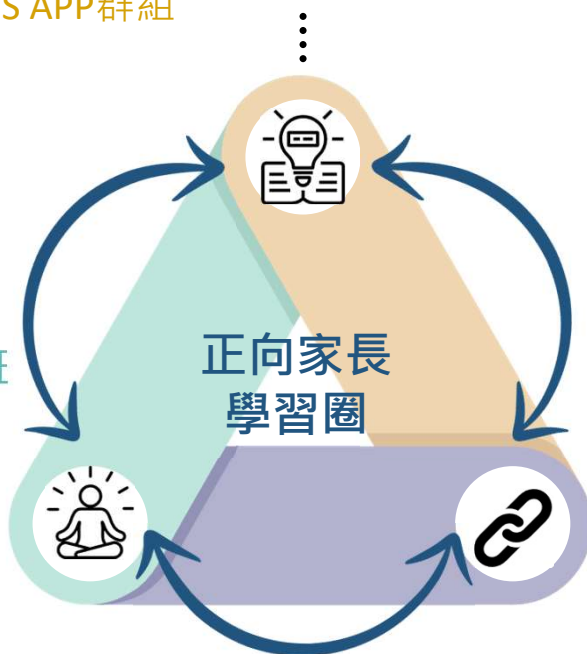
- 8月中一新生入學講座(培養成長型思維孩子)
- 10月-1月 正向家長研習班
- 11月中一中二家長晚會(正向聚焦)
- 3月家長日 正向種籽家長+毅行力
- WHATS APP群組

正向關係

- 家長間連繫：8月 家教會協助中一新生註冊
- 建立各級WHATS APP群組
- 親子溝通「STICKER」
- 除家長日外，各級均設有家長與班主任見面晚會
- 一年2次陽光電話，聯繫家長。
- 家長與學校連繫：
 - 9月敬師活動、11月陸運會打氣、11月中三全級同學區內探訪、11月中一、二家長晚會、12月中六打氣曲奇、12月升中資訊日、3月 家長教師燒烤活動、4月親子義工探訪、4月「沐綠親子日營」、5月家長教老師包餃子、7月動感陽光HUB

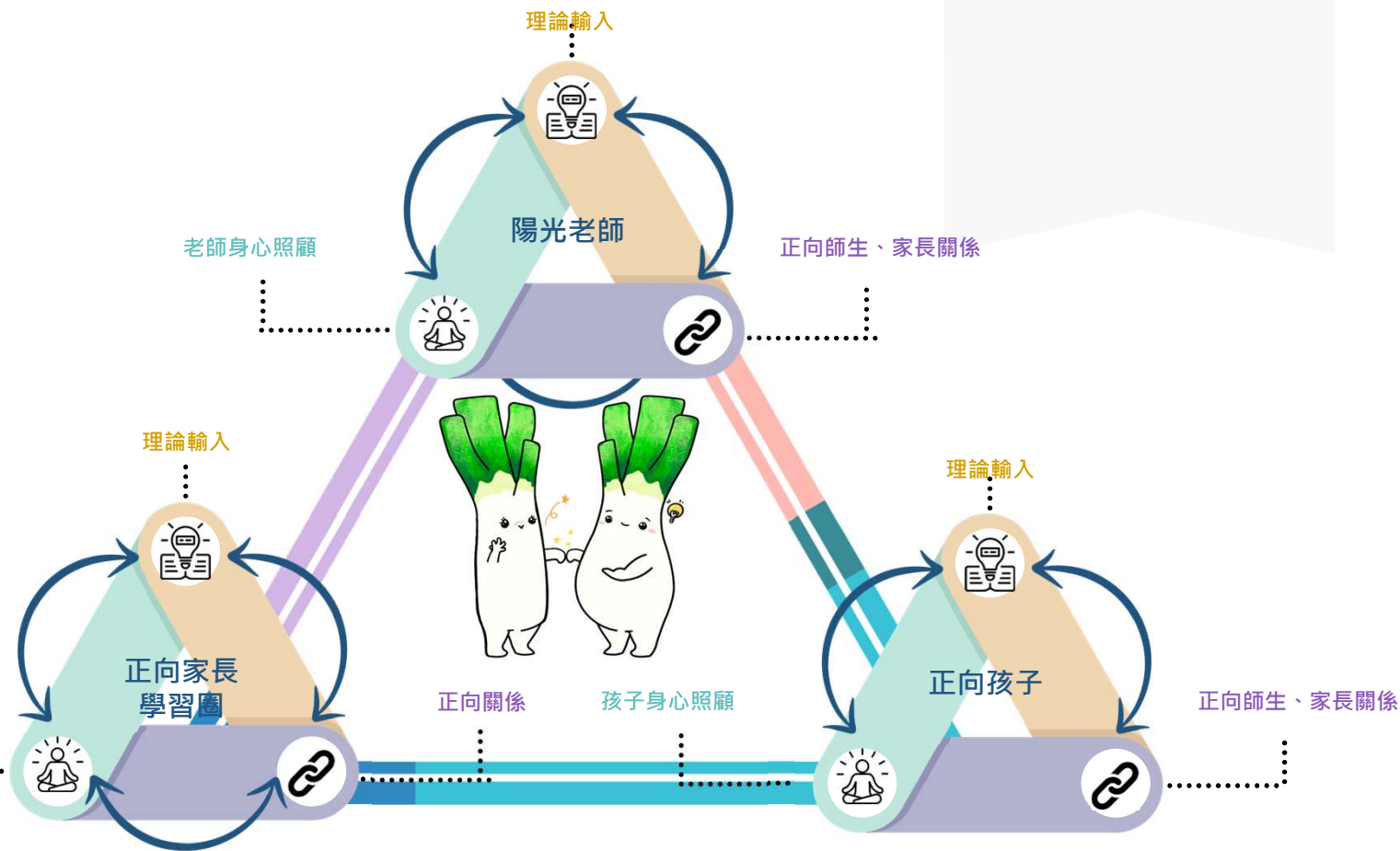
家長個人身心照顧

- 種籽家長支援
- 家長之間正向思維推展
- 10月拉筋班、3月瑜珈班
- 藝術治癒、烹飪、各樣興趣班
- 戶外日營活動



保良局胡忠中學 式

正向教育_持續性發展模



敬師活動

中六打氣

正向家長研習班

編織活動

治愈壓花

三屆種籽家長

家長指導老師包餃子

親子蛋糕

正向家長學習圈全年活動

計劃

8

9

11

12

3

5

7

義工活動

動感陽光HUB

中一講座

不同級別家長晚會

拉筋班+瑜伽班

戶外旅行

心一齊搞搞

溝通貼圖

敬師活動



THANK YOU!

WEBSITE

WWW.PLKWCC.EDU.HK





正向教育學院

正向心理學專業培訓

有質量的溝通

有溫度的關係

有量度的生活

請掃描二維碼 聯絡我們



 正向教育學院

 Teengineer.hk

 TeengineerOfficial