

體驗式生涯規劃課程提升小學生正向價值觀和學習態度

有型職業

生涯規劃

START



聖公會仁立紀念小學 葉思敏主任

# Your Life's Map to Positive Success

1

課程理念與發展

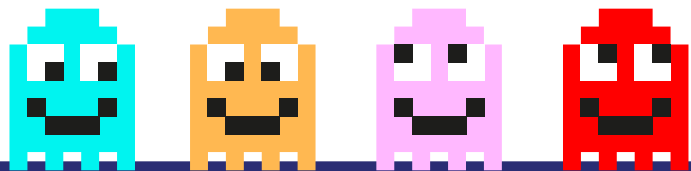


2

課程規劃與實踐

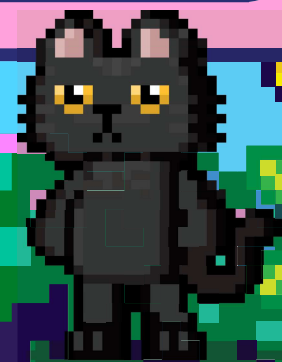
3

課程總結與展望



# 一、引言：迎接生涯規劃教育新時代

- 香港小學生涯規劃教育政策背景及重要性
- 生涯規劃並非就業輔導，而是協助學生認識自我、規劃未來
- 仁立紀念小學正向教育與生涯規劃的融合



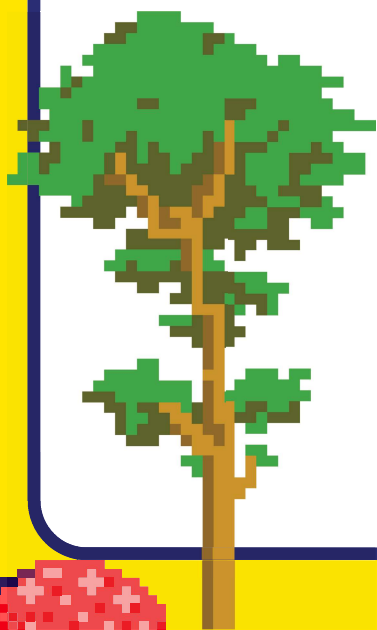
## 二、香港生涯規劃教育發展概覽

- 政策背景：教育局於2024/25學年開始在小學四至六年級落實生涯規劃教育
- 教育局指引：參考「中學生涯規劃教育及升學就業輔導指引」、小學「個人成長教育」指引和相關通告
- 四大元素：
  1. 自我認識
  2. 升學及職業探索
  3. 升學規劃及管理
  4. 與事業發展相關的軟技巧
- 相關理論：SUPER, GYSBERS, GOTTFREDSON, BANDURA, 梁湘明等學者的理論觀點



## 仁立紀念小學的正向教育與生涯規劃

課程理念與目標：正向教育基礎：正向教育是生涯規劃的基石。



- 自我探索與發展
- 事業探索與認知
- 事業規劃與管理
- 正向價值觀培養



### 三、仁立紀念小學的正向教育與生涯規劃

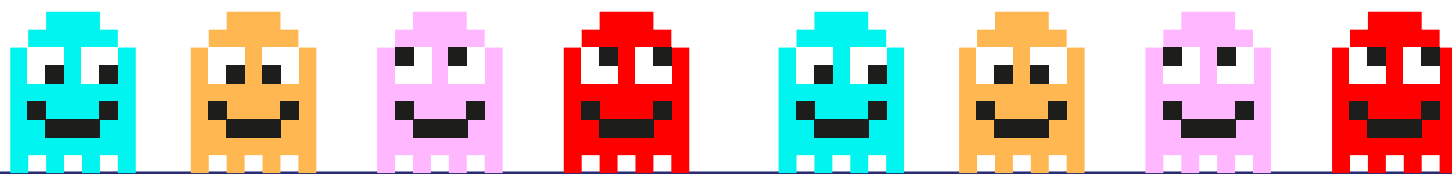
#### 課程發展歷程

1. 2019/20學年：籌劃校本生涯規劃課程
2. 2021/22學年：試行「十年樹人」生涯規劃活動
3. 2022/23學年：正式啟動校本生涯規劃課程



## 課程架構與特色

- **了解自我：**引導學生認識自己的志向、興趣、能力和需要。
- **認識職場：**幫助學生了解職業操守和職場的變化趨勢。
- **培養態度：**培養學生升學就業所需的積極態度和必要技能。



# 課程架構與特色

## 自我認識與發展

運用HOLLAND CODE、MBTI等工具，幫助學生了解自身性格特質和職業傾向。

透過小組活動和分享，促進學生自我反思和人際交往能力。

## 自我認識與發展

運用HOLLAND CODE、MBTI等工具，幫助學生了解自身性格特質和職業傾向。

透過小組活動和分享，促進學生自我反思和人際交往能力。

## 自我認識與發展

運用HOLLAND CODE、MBTI等工具，幫助學生了解自身性格特質和職業傾向。

透過小組活動和分享，促進學生自我反思和人際交往能力。

### 三、課程特色

- **融入正向教育:** 強調學生的性格強項，引導學生積極探索職業發展方向，並重視學歷以外的能力培養。
- **強調成長性思維:** 鼓勵學生從失敗中學習，培養解決問題的能力。
- **多樣化的職業探索:** 與不同機構、家長、校友合作，為學生提供多元化的職業探索機會。
- **強調品格和態度:** 透過模擬面試等活動，觀察和評價學生的品格和態度，並提供指導和反饋。

### 三、課程特色

- **模擬人生體驗**: 模擬升中派位、高中課程、大學放榜等人生重要階段，讓學生提前體驗和適應不同的人生轉變。
- **"人人都得島" 理念**: 改編自 Holland code，強調即使結果不如預期，只要保持努力和正確的態度，仍然可以找到適合自己的發展方向。
- **Debriefing 環節**: 在每次活動後，安排 Debriefing 環節，讓學生分享學習心得，促進反思和正面成長。
- **大型欣賞活動**: 舉辦大型欣賞活動，展示學生的學習成果，提升學生的成就感和自信心。

# Your Life's Map to Positive Success

1

課程理念與發展

2

課程規劃與實踐

3

課程總結與展望



# 六年級生涯規劃課程 「有型職探」

一、課程目標：認識自我、探索未來、培養積極人生態度

二、課程架構與正向教育連結：

本課程緊扣正向教育和生涯規劃理念，透過體驗式學習，引導學生認識自我優勢，探索未來方向，並培養積極應對挑戰的能力。

# 六年級生涯規劃課程

## 「有型職探」

### (一) 認識自我

**理念:** 幫助學生了解自身性格、價值觀和興趣，建立自信。

#### 活動:

- **MBTI 工作坊:** 認識個人性格特質，學習與不同性格的人相處。
- **中學選校:** 介紹不同中學特色，初步探索未來學習方向。(配合小六選校程序)
- **人生拍賣會:** 思考個人價值觀和人生目標，了解價值觀如何影響抉擇。
- **Holland Code 選島:** 遊戲化探索職業興趣，了解不同職業領域特點，促進互動合作。

# 仁人都得島

## 職業探索

# MBTI 性格

## 測試

# 人生拍賣會



創得島

(Artistic Isle)



幫得島

(Social Isle)



實得島

(Realistic Isle)



領得島

(Enterprising Isle)



做得島

(Conventional Isle)



探得島

(Investigative Isle)





## 三、課程內容：

### (二) 中學生活

- **理念：模擬中學學習和升學過程，了解高中學制及大學入學途徑。**
  - **活動：模擬派位及高中課程：體驗升學情境，學習面對不同結果，了解高中課程內容及要求。**
  - **DSE 放榜及升學途徑介紹：體驗放榜氣氛，學習根據成績和興趣選擇升學途徑，了解不同升學選擇及發展方向。**

# 中學模擬「派位」



各位同學，恭喜你即將踏入人生另一個階段，準備升讀中學！

選擇中學是人生重要的決定，它將影響你未來幾年的學習和發展。今天，我們將帶領你了解六所特色中學，幫助你找到最適合自己的學校。



## 一、了解自己的興趣和特長

首先，你需要了解自己的興趣和特長。你可以思考及與同學討論以下問題：

- 你喜歡哪些科目？
- 你擅長哪些技能？
- 你喜歡參與哪些課外活動？
- 你對未來有什麼規劃？

### 星際科技學園 StarTech Academy

- 校訓：探索無窮，無限可能 | Pioneer the Universe, Explore the Infinite
- 特長：科學 (★★★★)
- 成就：學生發揮設計的天才和發揮無限的想象力，在國際科學展覽中獲獎，並成功完成太空任務，由NASA頒發。學生在國際機器人大賽中多次奪冠。
- 適合：對科學、科技、工程、數學有濃厚興趣，並希望在科技領域有所成就的同學。



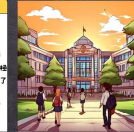
### 精英運動學院 Elite Sports Institute

- 校訓：體魄超越，精神自強 | Excel in Athletics, Surpass Your Limits
- 特長：運動 (★★★★)
- 成就：學生在國際田徑和足球比賽中屢獲金牌，並在奧運和殘奧會中獲得獎牌。學校的訓練方法被國際體育科學協會認可。
- 適合：對體育運動有熱情，並希望在運動領域發展，成為專業運動員的同學。



### 國際商學院 International Business School

- 校訓：眼界視野，創新視野 | Visionary Business, Leadership through Innovation
- 特長：商業 (★★★★)
- 成就：學生在國際商業比賽中屢獲冠軍，並成功吸引外部投資。學生積極參與國際設計和電影製作工作坊，多次獲獎。
- 適合：對商業、經濟、管理、金融等領域有興趣，並希望在國際市場發展的同學。



### 學術文化學院 Language and Culture Institute

- 校訓：厚德載物，道亦真知 | Cultivate Virtue, Pursue True Knowledge
- 特長：學術 (★★★★)
- 成就：學生在國際語言和文法考試中取得優異成績，並在聯合國語言和文化交流項目中表現出色。學生參與的文化交流計劃，獲得了全球範圍的文化理解和尊重。
- 適合：對語言、文化、歷史、社會等學科有濃厚興趣，並希望在學術領域深造的同學。



### 創藝學苑 Creativity Academy

- 校訓：藝術為媒，繪聚心靈 | Art as a Medium, Uniting the Soul
- 特長：藝術 (★★★★)
- 成就：學生在國際繪畫和攝影比賽中屢獲冠軍，作品被美術館和私人收藏家收藏。學生積極參與國際設計和電影製作工作坊，多次獲獎。
- 適合：對藝術、設計、音樂、舞蹈、戲劇等有濃厚興趣，並希望在藝術領域發展的同學。



### 星光表演藝術學院 Starlight Performing Arts

- 校訓：舞臺之光，演繹夢想 | Illuminate the Stage, Perform the Dream
- 特長：藝術 (★★★★)
- 成就：校友在國際電影和戲劇大賽中屢獲獎牌。學生在音樂、舞蹈和戲劇表演上有顯著成就。學校的演藝團體經常受邀參加國際節和文化交流活動表演。
- 適合：對表演藝術、音樂、舞蹈、戲劇等有濃厚興趣，並希望在表演藝術領域發展的同學。



## 模擬升中選校 - 尋找你的理想中學

kennis@ytm.edu.hk 切換帳戶

未共用的項目

\* 表示必填問題

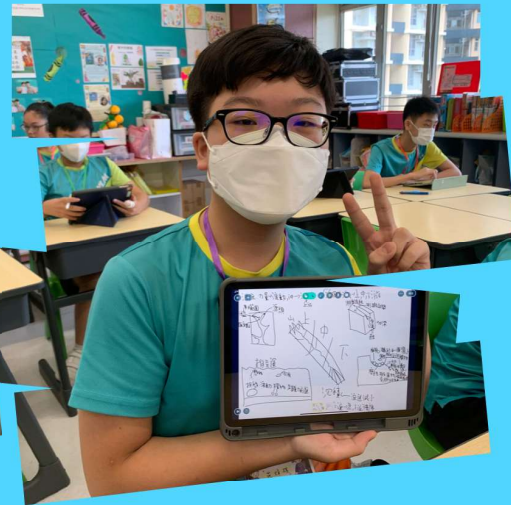
選校排序:

請按照個人喜好，將下列學校排序，選出第一至第三志願，並說出你為何選擇這三所學校。

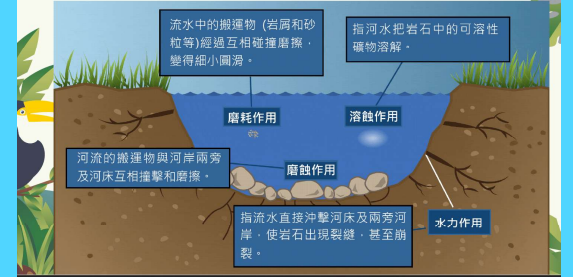
第一志願: \*

- 星際科技學園
- 創藝學苑
- 精英運動學院
- 學術文化學院
- 國際商學院
- 星光表演藝術學院

# 高中課程體驗



## 河流侵蝕形式



小六 生涯規劃

### Business, Accounting and Financial Studies (BAFS)

企業、會計與財務概論

### Evolution 進化論



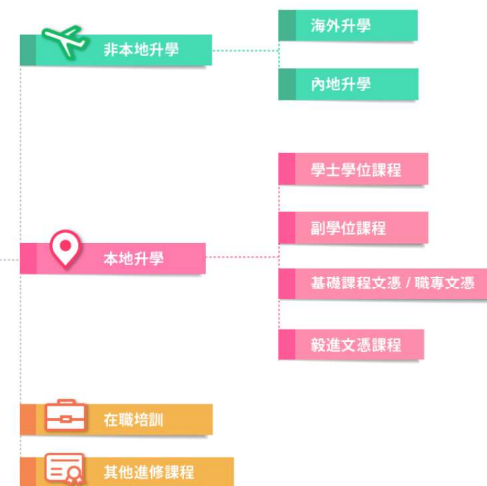
# DSE 「模擬放榜」



## 專上教育 多元升學途徑

- 學士課程
- 副學位課程
- 高級文憑/基礎課程文憑/  
職專文憑
- 毅進文憑課程
- 在職培訓或其他進修課程
- 重讀中六

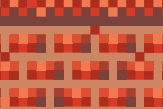
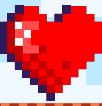
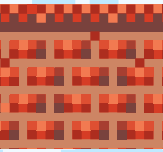
## 專上教育 多元升學途徑



# DSE 「模擬放榜」

Dear all..

- 記住人生有很多選擇，即使公開試未如理想，也可以培養自己的長處，持續進修，積極發展
- 不要因為成績而限制自己未來的發展，而要保持積極的心，為自己努力
- 每個人都有自己的特長和潛力，只要你願意去發掘和努力，必定能夠在未來取得成功
- 希望這份你們對未來的中學和專上教育生活有更多了解，並鼓勵你們勇敢地追求自己的夢想



## 三、課程內容：

### (三) 求職

- **理念：**模擬求職面試和工作體驗，了解職場要求，培養良好工作態度和團隊合作精神。
- **活動：**模擬面試：體驗面試過程，學習準備履歷、回答問題及展現優勢。
- **職業體驗：**參與不同職業體驗活動，了解工作內容和挑戰，學習團隊合作和問題解決。
- **勞工處設置：**為「未成功求職者」提供支援和指導，鼓勵探索不同職業方向，培養積極態度。

# 模擬職業面試



## 職業選擇工作紙

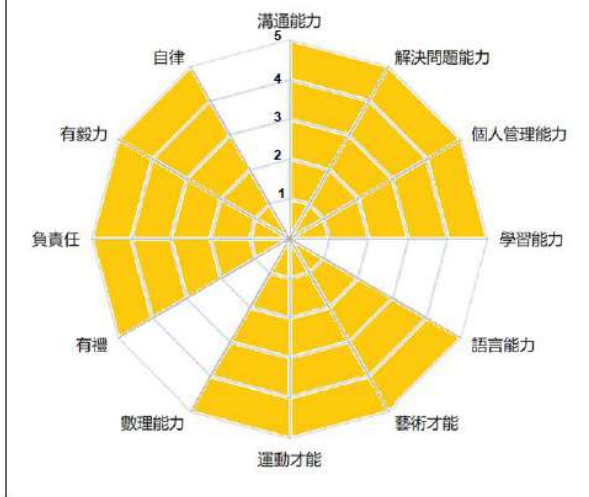
請把不同顏色的職業字卡，按自己喜好，不要考慮其他因素，貼上分類表上「會選擇」、「不會選擇」及「有點猶豫」三格內。

寵物犬美容	刺繡花藝師	視光師	廣告	汽車維修及美容
婚禮化妝師	測量師	飲品製作(Café)	程式設計/IT	運動教練
護理	朱古力師	刑事偵緝+鑑證	零售	酒店管理

會選擇	有點猶豫	不會選擇
-----	------	------

按照你的自評，完成下列的雷達圖。(5為最高、1為最低)



1. 我在 ( 共通能力 / 才能 / 品格 ) 方面表現最優秀。

2. 我在 ( 共通能力 / 才能 / 品格 ) 方面仍需努力。

## 履歷表

### 個人資料

姓名：\_\_\_\_\_

地址：\_\_\_\_\_ (島嶼)

MBTI (請圈出)：

E/I  S/N  T/F  J/P

### 教育背景

• 學歷：大學學位 / 副學士 / 高級文憑課程 / 職業先修

• 特別才能：\_\_\_\_\_

共通能力	評分	才能	評分	品格	評分
溝通能力	1 2 3 4 5	語言能力	1 2 3 4 5	有禮	1 2 3 4 5
解決問題能力	1 2 3 4 5	藝術才能	1 2 3 4 5	負責任	1 2 3 4 5
個人管理能力	1 2 3 4 5	運動才能	1 2 3 4 5	有毅力	1 2 3 4 5
學習能力	1 2 3 4 5	數理能力	1 2 3 4 5	自律	1 2 3 4 5

# 職業體驗

## 【玩轉·職場】職場大作戰：工作體驗

行業一：	行業二：	行業三：
<b>體驗前</b>		
我的印象	我的印象	我的印象
我想問...	我想問...	我想問...
<b>體驗後</b>		
我發現到	我發現到	我發現到
我的感受 😊😊😊😊😊😊 原因是...	我的感受 😊😊😊😊😊😊 原因是...	我的感受 😊😊😊😊😊😊 原因是...
我學會了	我學會了	我學會了
興趣指數 ☆☆☆☆☆	興趣指數 ☆☆☆☆☆	興趣指數 ☆☆☆☆☆

### 第二天下午活動反思

#### 活動 5: 職業探索

##### 面試經歷

- 你面試了哪些工作？為甚麼選擇它們？ \_\_\_\_\_
- 面試過程中有哪些困難？你怎麼解決？ \_\_\_\_\_

##### 工作體驗

- 工作體驗教了你甚麼？影響了你對工作的看法嗎？ \_\_\_\_\_
- 哪份工作做得最好？為甚麼覺得好？ \_\_\_\_\_



#### 職業

- 寵物犬隻美容
- 婚禮化妝師
- 護理
- 創意花藝師
- 測量師
- 朱古力師
- 視光師
- 飲品製作
- 紀律部隊
- 廣告
- 程式設計/IT
- 零售
- 汽車維修及美容
- 運動教練
- 酒店管理

## 四、課程優點：

- **體驗式學習：**深入了解升學和就業過程，提升相關技能。
- **趣味性強：**遊戲化設計，提高參與度和學習興趣。
- **循序漸進：**從認識自我到探索職業，逐步引導思考未來。

## 五、課程逐年改進方向：

- 學生為本，就學生需要調節課程內容。
- 增加個性化指導：安排個別輔導，針對不同需求提供更具體指導。
- 加強家長參與：邀請家長、校友及外間機構參與，共同探討生涯規劃。
- 持續追蹤和評估：追蹤學生生涯規劃進展，評估及調整課程內容。

# Your Life's Map to Positive Success

1

課程理念與發展

2

課程規劃與實踐

3

課程總結與展望



## 總結

- **目標:** 幫助六年級學生認識自我、探索未來，培養積極人生態度。
- **核心:** 正向教育、成長性思維、多元職業探索、模擬人生體驗、「人人都得鳥」理念。
- **方法:** 體驗式學習、反思活動、模擬面試、團隊合作、大型成果展。
- **培養:** 自我認識、自信心、未來規劃能力、責任感、溝通能力、團隊合作精神。
- **推動:** 全校協作 (校長、副校長、班主任、科任老師、課程主任、輔導主任)。
- **資源:** 整合校內外資源，有效運用經費，連結家長、校友、社區資源。
- **成效:** 奠定學生未來學習和發展的基礎，提升迎接未來挑戰的能力。

### 全校協作，共同推動

動員全體教職員，包括校長、老師、班主任、課程主任及輔導主任，形成合力，共同推動生涯規劃課程。

### 資源整合

有效整合校內外資源，包括場地、時間、師資、家長、校友及校外機構，並善用經費購買合適課程及服務。

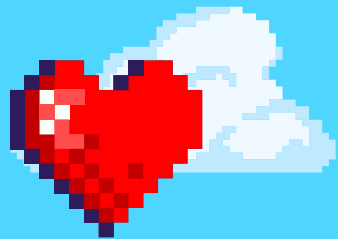
## 全校參與，資源整合：課程實施與持續改進

### 持續改進

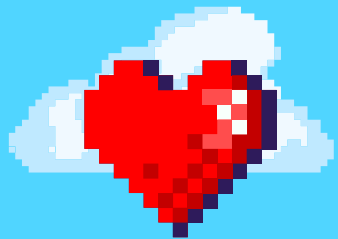
建立反饋機制，收集家長和學生的意見，持續優化課程內容、教學方法和活動安排。

### 未來展望

發展更完善的生涯規劃課程體系，提供多元化的生涯探索活動，並加強社區合作，培養學生終身學習能力。



YOUR LIFE'S MAP TO POSITIVE SUCCESS



THANK YOU

