



文言文（小學）

教學經驗分享——以朱柏廬《朱子家訓》為例
香港培正小學
陳惠萱老師

文言文（小學）

三部曲

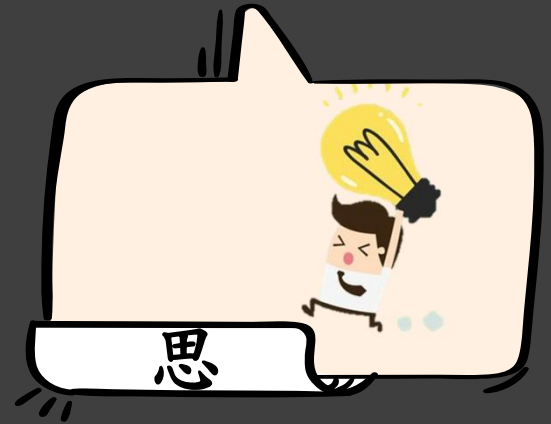
1



2



3



理 → 行
(情意領域)

譯

文言文（小學）



文言文(小學)



言簡意賅/情境

圖/小影片

文言文

難度

易懂/興趣 ⇌ 直觀

方法……

數位學習

情境

微

朱子家訓

(節選)

文言文 (小學)



朱子家訓 (節選)

又名《朱柏廬治家格言》、《朱子治家格言》



作者

朱柏廬

(原名：朱用純)

lí míng jí qǐ sǎ sǎo tíng chú yào nèi wài zhěng jié 。
黎明即起，灑掃庭除，要內外整潔。

jì hūn biàn xī guān suǒ mén hù bì qīn zì jiǎn diǎn 。
既昏便息，關鎖門戶，必親自檢點。

以此為例

明末清初

時期



詞

直觀——圖

文言文（小學）



聯繫上下文

單音節 ⇨ 雙音節（配詞）

直觀：圖／情境

結合數位學習

黎明即起，灑掃庭除，要內外整潔。

黎明是指甚麼時候？

黑夜與白晝交接的那一段時間。

黎明即起，灑掃庭除，要內外整潔。

庭除 ⇔ 庭院



既昏便息，關鎖門戶，必親自檢點。

「昏」字是甚麼意思？

推測：根據上下文 ➡ 配詞法



2. 黃昏

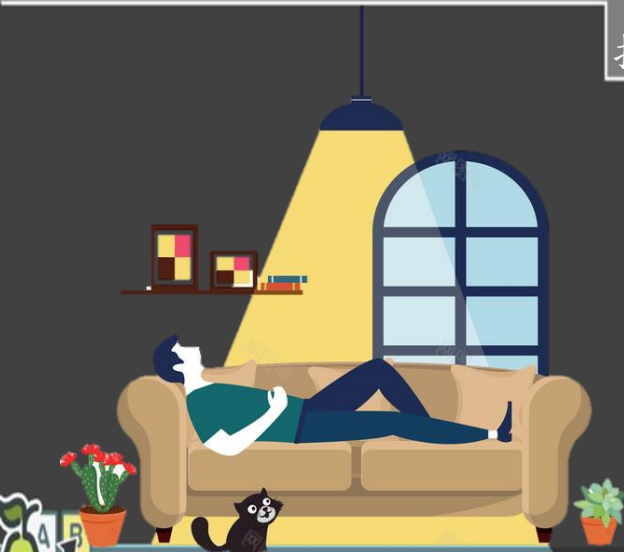
1. 昏

數位學習讓課室「動」起來
如協作數位白板Google Jamboard

既昏便息，關鎖門戶，必親自檢點。

「息」字是甚麼意思？

推測：根據上下文 → 配詞法



休息、歇息

喘息

歎息

請選擇適當的答案。

Pear Deck

Pear Deck Interactive Slide
Do not remove this bar

成語

直觀——情境

言簡意賅

文言文（小學）

<https://www.youtube.com/embed/81qWlxJv8UK?rel=0>

https://www.youtube.com/embed/4LuVDP_P_dQ?rel=0



釜底抽薪

舉一反三

情境

思

難點字

<https://www.youtube.com/embed/x9Zzkwu1gQQ?rel=0>



運用

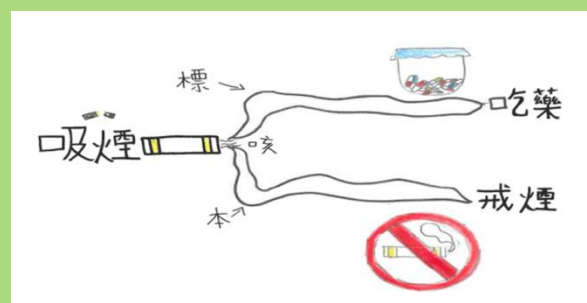
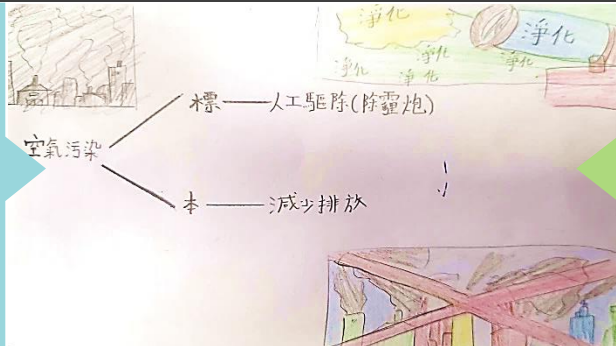
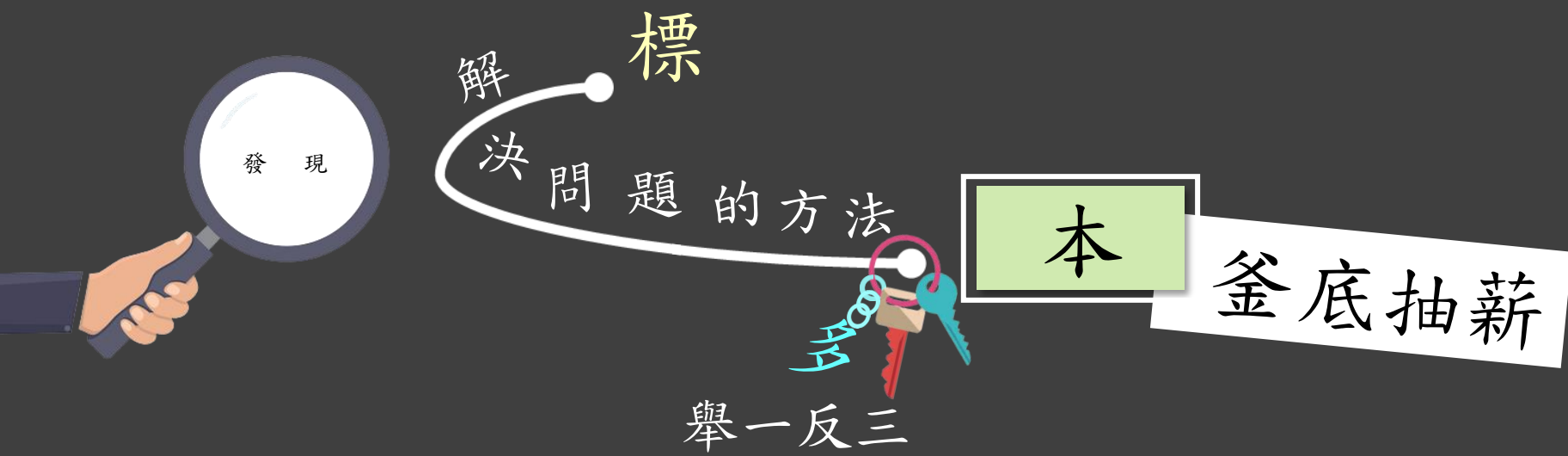


理解



提問
(解決問題)





文

直觀——情境

文言文（小學）



黎明即起，

勤



灑掃庭除，
要內外整潔。



既昏便息，

關鎖門戶，
必親自檢點。



動圖改自教育出版社

既昏便息，關鎖門戶，必親自檢點。

謹



因

果

情境



譯

文言文（小學）

圖／小影片 ➔ 情境



表層

深層

思

理 → 行

文言文 (小學)



文言文(小學)

譯

直觀 謝

簡

●●●●●
聚焦

圖/小影片

數位學習

情境

●●●●●
微

動力

感動



釜底抽薪

以下兩個字各是甚麼意思？

薪 釜

