

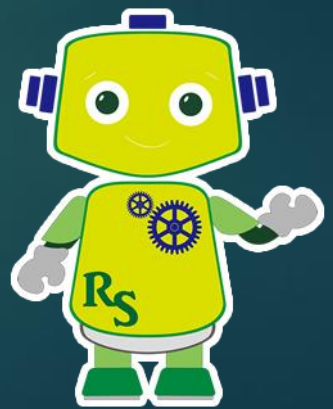
Side Pressure Perched in the School Canyon —
and **Distributed Support** of **School-based Integrated Education**
and **Student Guidance** for Students with Mental Illness

存於峽隙中的**旁壓力**——**校本融合教育與學生輔導**對
有精神病患學生的**互補與配分支援**

倪明威 NGAI MING WAI

特殊教育需要統籌主任 SENCO

中華基督教會扶輪中學 CCC ROTARY SECONDARY SCHOOL

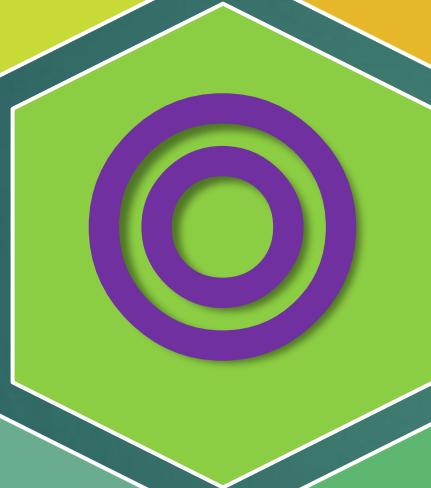




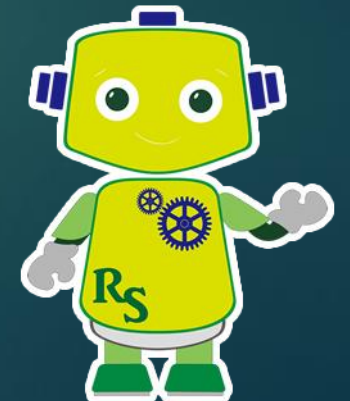
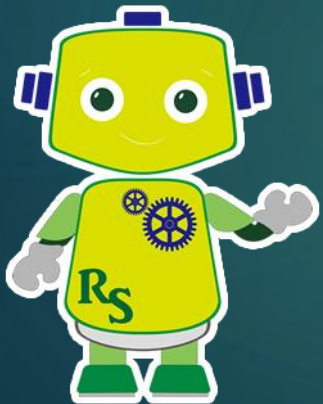
旁壓力



互補



配分





以任教學校為例... ..

▶ 輔導委員會 (Guidance and Counselling)

新
來港

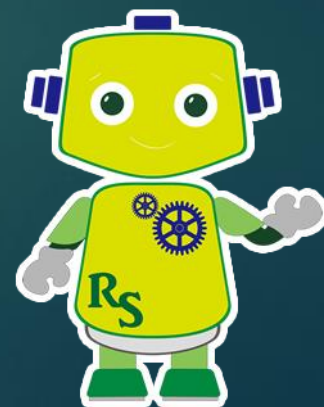
新生
適應

性
教育

弱勢
支援

情緒
諮商

個人
成長





以任教學校為例… …

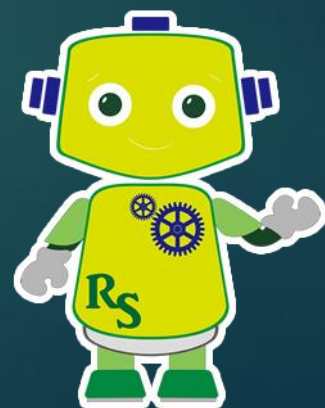
► 融合教育委員會 (Integrated Education)

學與教 (揚長避短, 自我效能感)

支援服務/活動 (針對不同需要)

特別考試安排/情緒及成長關顧

家長教育/和諧文化/跨專業轉介支援

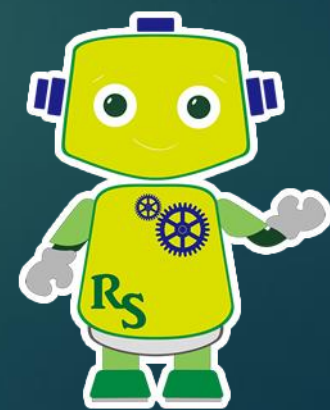




面對精神病患學生時... ..

輔導只照顧
非有特殊教
育需要學生

融合教育照
顧特定學生

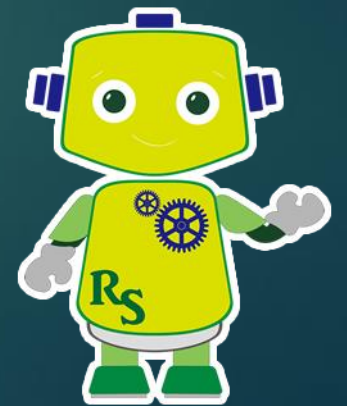




面對精神病患學生時... ..

輔導跟進
個別個案

融合教育
跟進個別個案

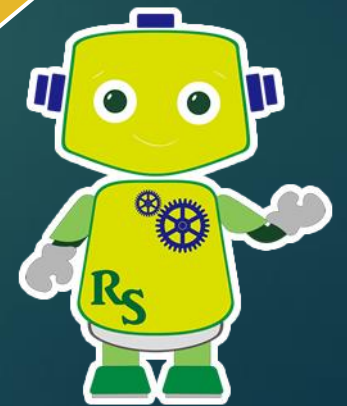




面對精神病患學生時... ..

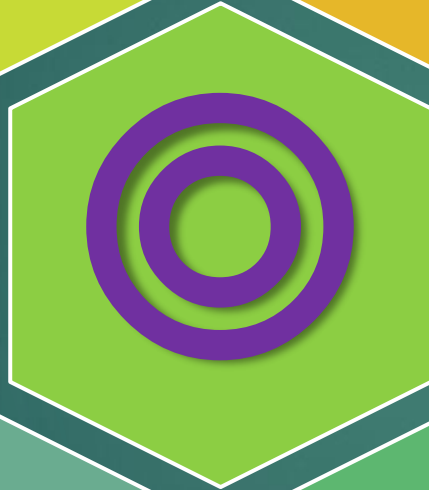
按學生實際
需要支援

陪診 | 陪伴 |
操作 | 溝通 |





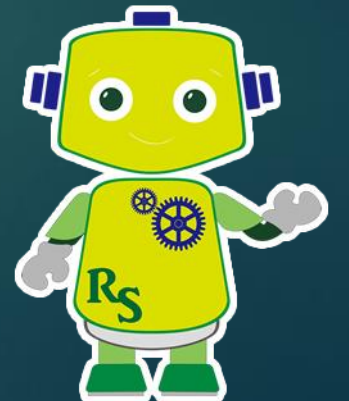
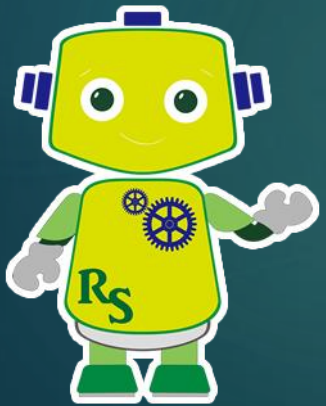
旁壓力



互補



配分



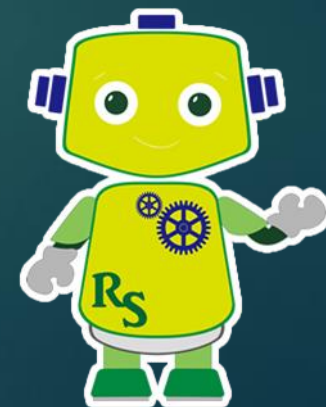


臨床心理服務（跟進輔導了解）

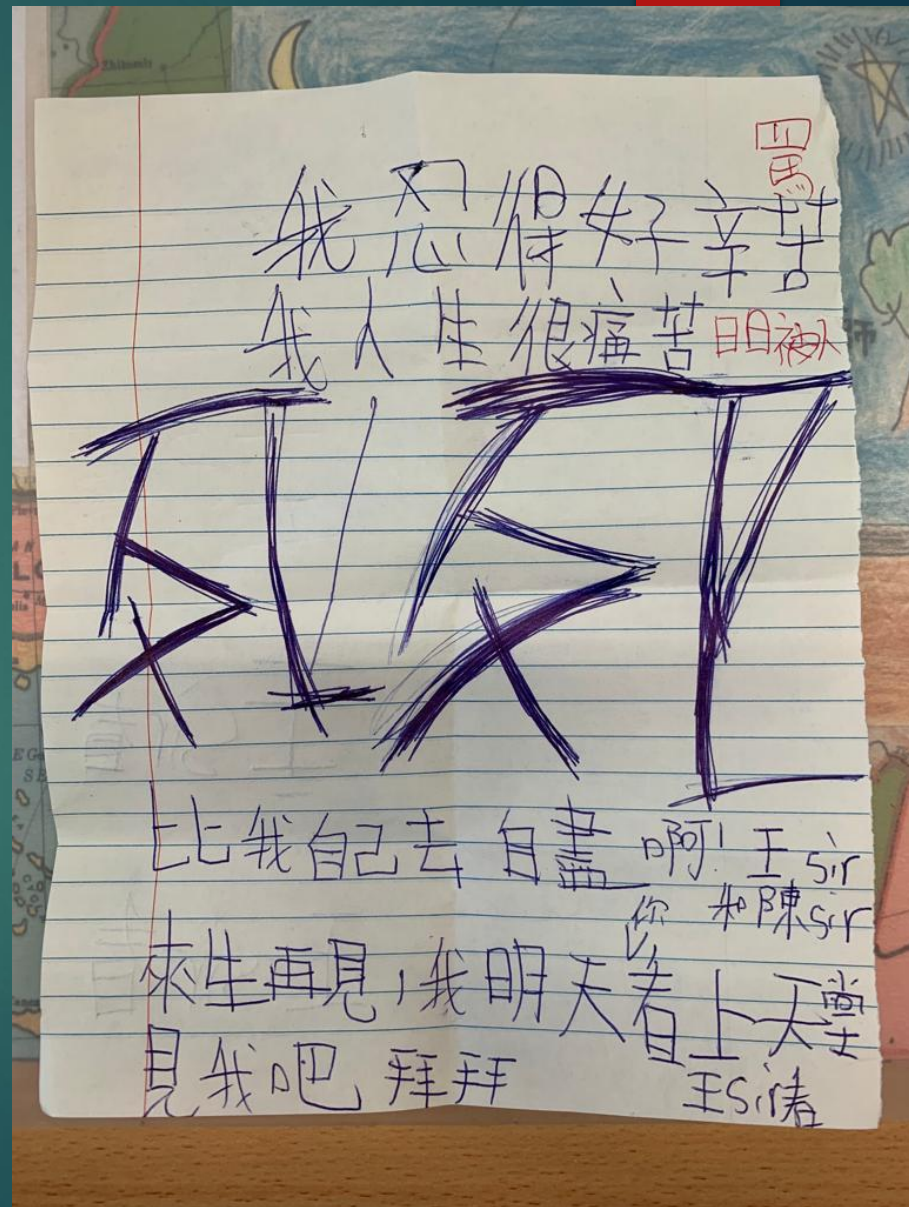
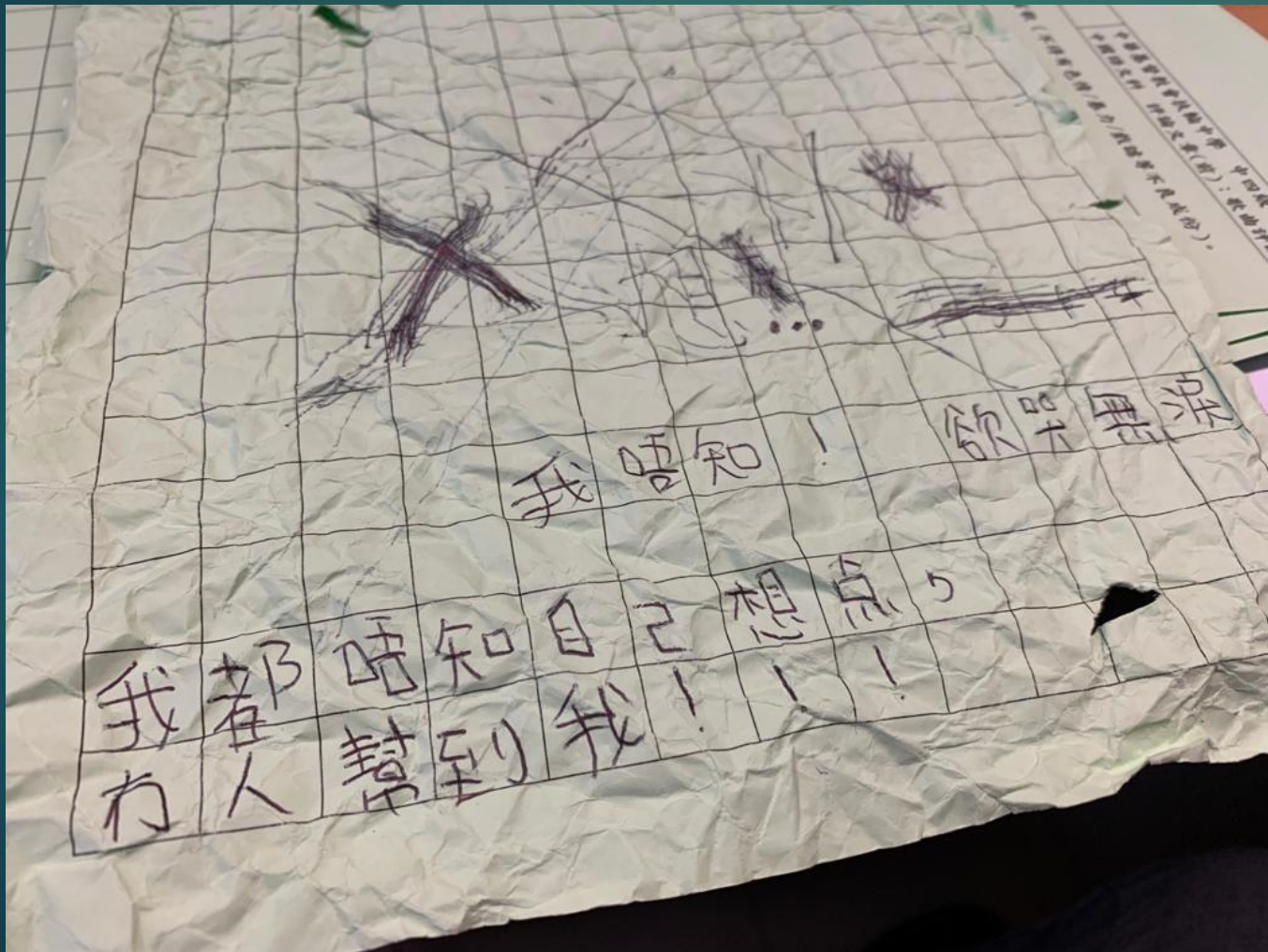
專科醫生意見/安排

校內支援→安排→後備方案

積極與家長溝通→安撫與體諒



分享例子 (一)



分享例子 (二)



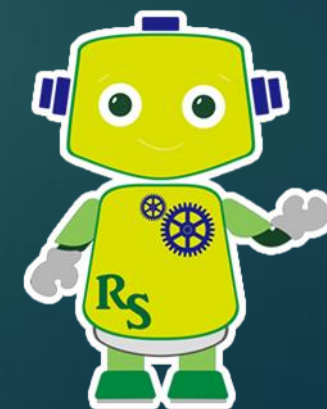
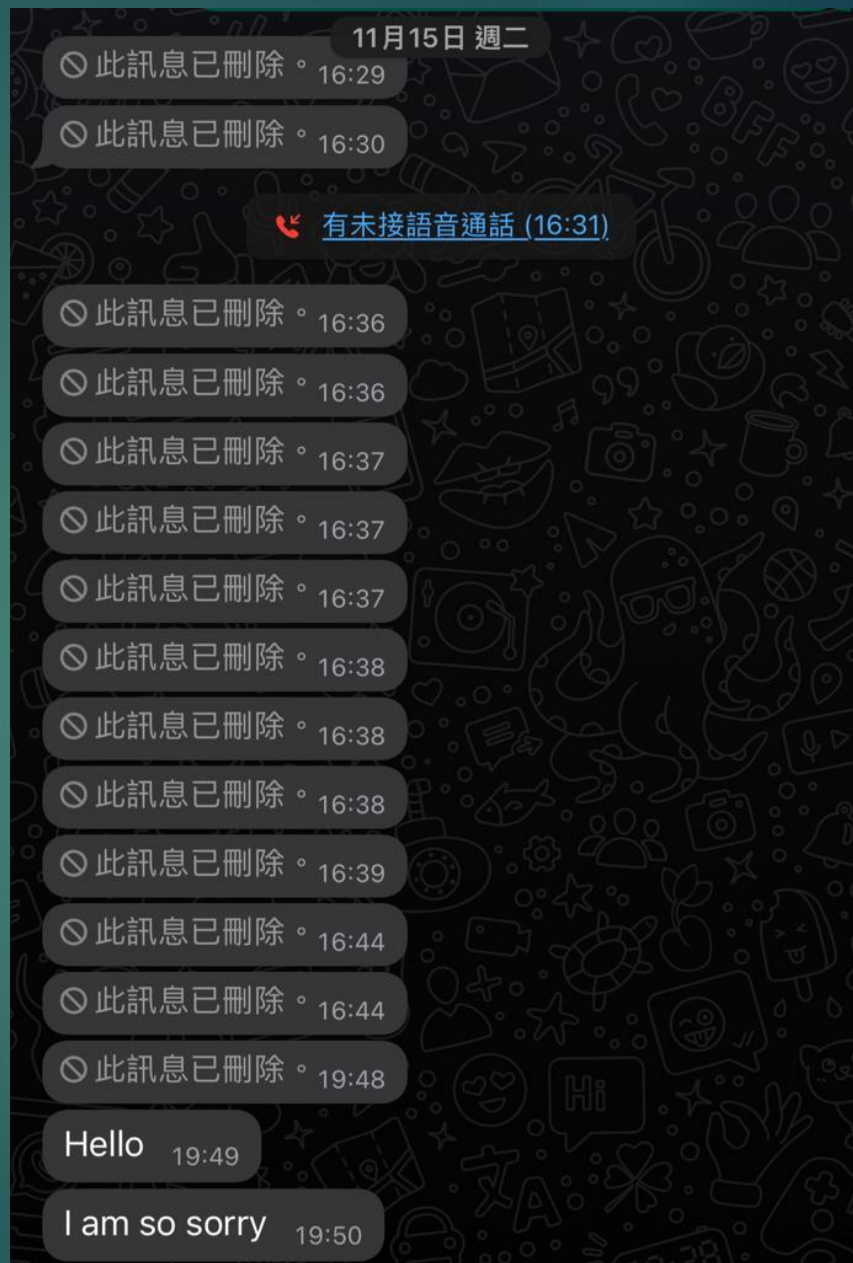
我上七樓睇風景



行開啦！俾我走！



做乜跟蹤我？





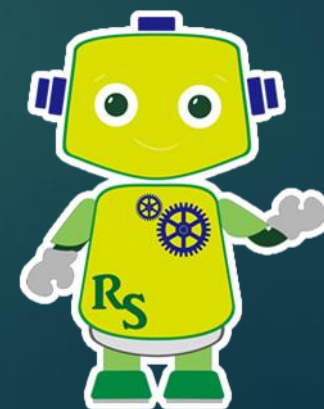
輔導理論及基本技巧

人本治療 CCT

尋解導向治療 SFBT

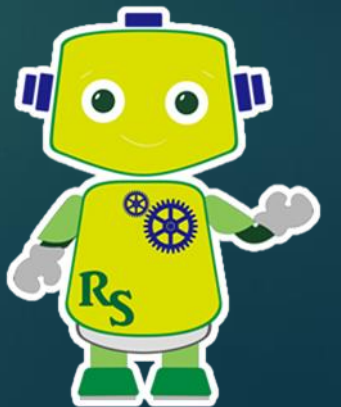
認知行為治療 CBT

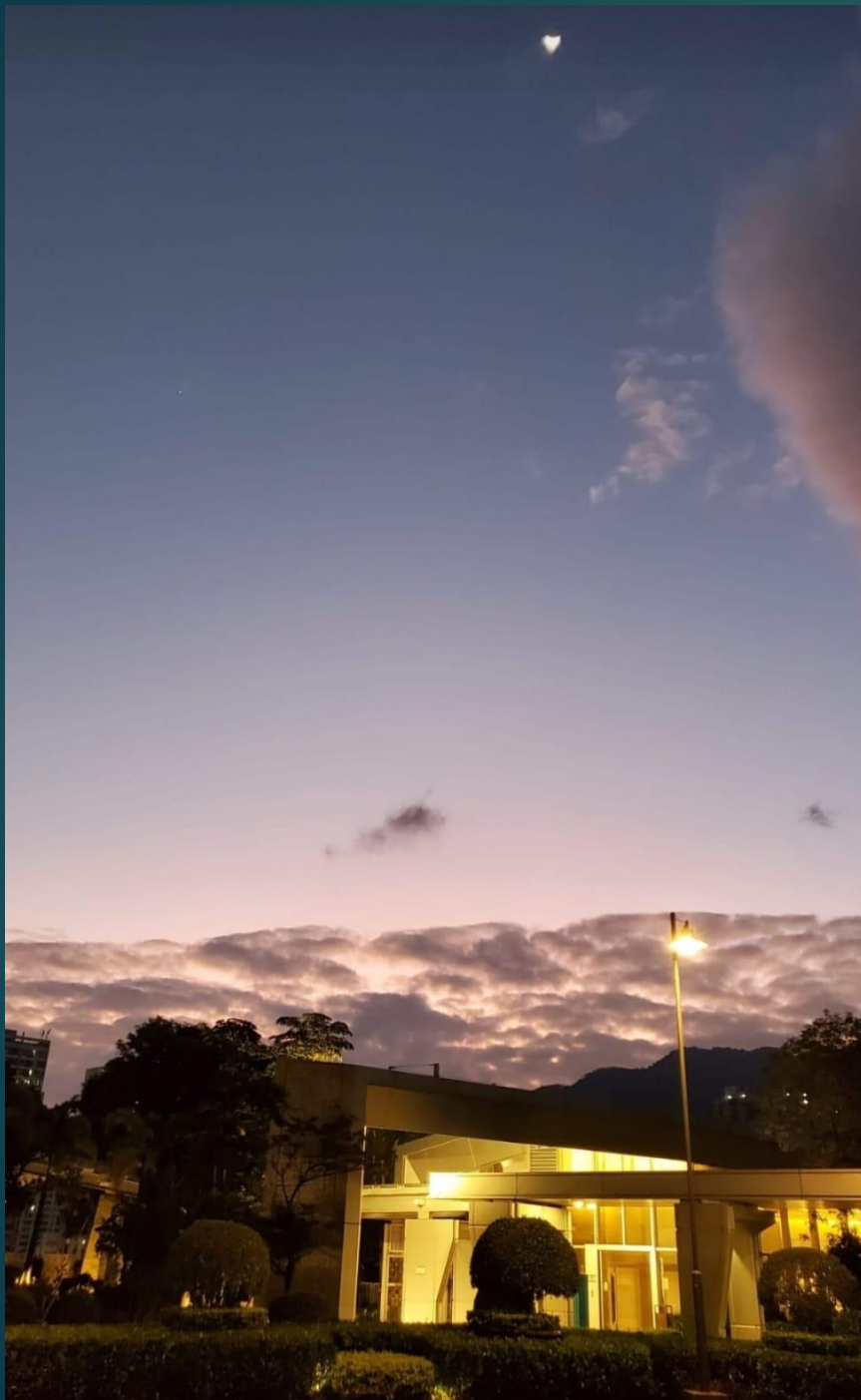
正向心理輔導 +ve Psy



參考文件

- ▶ 教育局通函第126/2017號
- ▶ 《學校如何幫助有精神健康問題的學生指引》
- ▶ 《認識及幫助有精神病患的學生》
- ▶ 校園@好精神 Mental Health @ School
(教育局學生精神健康資訊網站)





心樂才有身樂

