



香港傷健協會

Hong Kong PHAB Association

多元輔導模式支援
有特殊教育需要青少年
從校園過渡職場

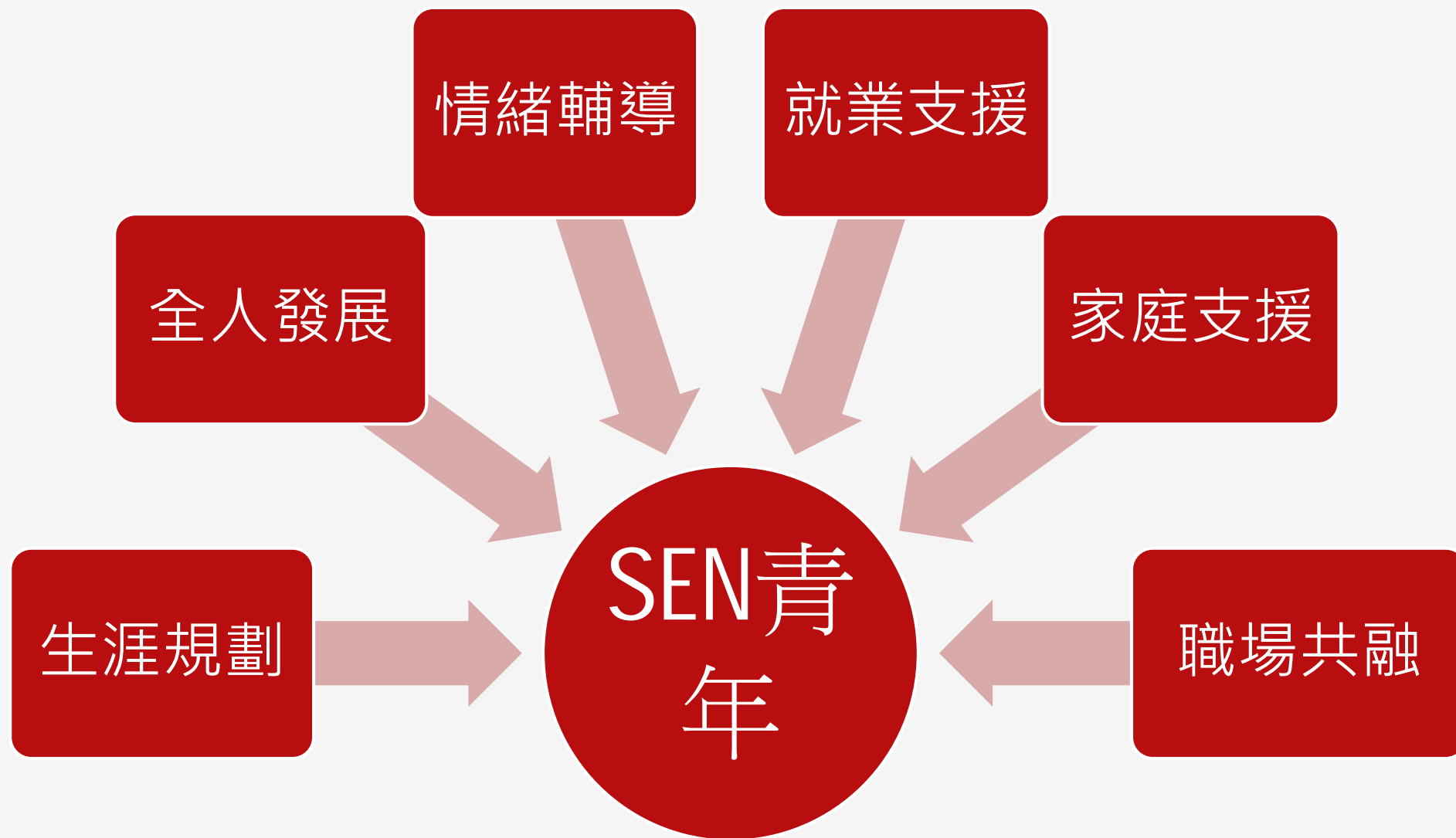


譚子康先生
香港傷健協會
青年發展部(支援特殊學習需要)
隊長(註冊社工)

【SEN為本-一站式成長支援服務模式】



服務目標



友伴支援



職場關係



社區支援系統

同儕關係



家庭支援



情緒
管理

事業
發展

個性
發展

個人支援

自信
自主

生涯
規劃

執行
能力



不同的人生階段

發展階段	時期	發展任務
一	嬰兒期	信任周遭的人和事
二	幼兒期	自主和自理
三	學前期	進取和探索
四	少年期	獲得欣賞
五	青年期	自我認同
六	成年期	親密關係
七	中年期	成就及突破
八	晚年期	整合及欣賞人生

(心理學家埃里克森 ; ERIKSON, 1902-1994)

SEN青年的心理周期



(A. BANDURA, 1977)

SEN青少年過渡期及成長歷程

- 天生障礙 = 影響能力感
- 被標籤：蠢/無用/懶/做極都唔得
- 被排斥
- 情感需要
- 自我評價

自我形象
低落

影響信心

無力感

自我批評

退縮

外國文獻參考

- MAAG, J. W. (2005)
- SEN青年有一定程度的社交及溝通困難
- 懷疑自己的能力
- 自我形象低落
- 行為情緒問題
- 缺乏成功經驗而失去學習興趣

外國文獻參考

- MITCHELL, D. P., BETTS, A., & EPLING, M. (2002)
- 如SEN青年因精神健康問題需服用精神科藥物
- 當中成為被欺凌的工具
- 最後被迫離開職場

- *注意去污名化的重要

SEN青年的特性

- 組織力 - - 逐小逐小將想法拼湊出來
- 集中力 - - 口頭或圖像提示
- 表達能力 - - 以圖像和具體事件協助
- 思考力 - - 配合圖像，以近期或身邊的事件做例子
- 自信心 - - 發掘成功經驗

生涯如何規劃

- 探索自己
- 認識自己的能力
- 訂立目標

SEN為本-一站式成長支援服務

個案分享:

- 自閉症及焦慮症個案
- 透過院校社工轉介
- 現職速遞員
- 個別情緒輔導
 - 了解個案背後的焦慮
 - 解難技巧
 - 讓案個案有安全感接受新事物
- 家庭支援
 - 媽媽的合作
 - 讓媽媽明白他們怕改變的特性
 - 嘗試配合他們的步速



SEN為本-一站式成長支援服務

個案分享:



<https://hk.lifestyle.appledaily.com/lifestyle/realtime/article/20180824/58599365>



香港公益金
THE COMMUNITY CHEST

SEN為本-一站式成長支援服務

個案分享:

- 自閉症及焦慮症個案
- 透過院校社工轉介
- 現職文員
- 個別情緒輔導
 - 怕改變的特性
 - 情緒管理
 - 如何接受工作多樣化
- 家庭支援
 - 父母的排位



服務特色：職前培訓及實習

- 針對SEN青年的生涯規劃及培訓
- 12天工作實習

目標：

- 離校支援
- 發掘動機
- 建立方向及歸屬感



職場實習計劃

- 活動助理
- 辦公室助理
- 旅行社助理
- 營舍服務
- 餐飲服務
- 滅蟲清潔工作
- 運動及物理治療助理
- 美髮及美容

實習培訓

- 行業探索及參觀
- 面試/ 撰寫履歷技巧訓練
- 實習督導

小組動力

- 溝通與互動模式
- 凝聚力
- 社會整合影響
- 團體文化

宋鎮照（2000）

小組成員的角色

- 鼓舞者
- 協調者
- 妥協者
- 守門者
- 標準設定者
- 觀察者或評論者
- 追隨者
- 攻擊者
- 阻礙者消極者
- 自大者
- 誘惑者

生涯規劃小組

- 探索學生興趣、能力及價值觀；
- 認識職場世界，探索職業發展方向；
- 學習制訂個別化生涯發展計劃

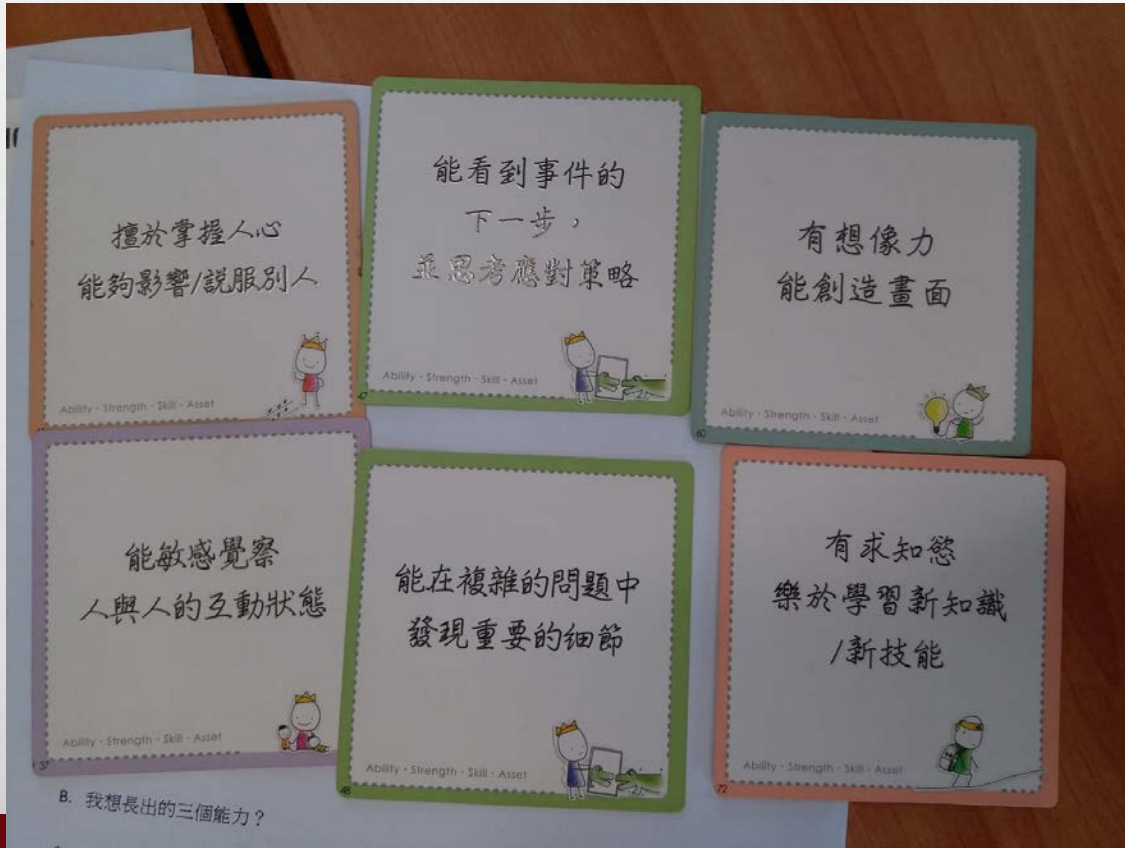
1. 我的夢想	<ul style="list-style-type: none">✓ 分享對小組的期望和對工作的睇法✓ 想想生涯5部曲
2. 我是誰？	<ul style="list-style-type: none">✓ 自我發現和認識自我個性✓ 評估工具：動物卡、個性特質表
3. 夢想可達到？	<ul style="list-style-type: none">✓ 探索自我能力和價值觀✓ 評估工具：生涯卡及能力卡
4. 職場知多D	<ul style="list-style-type: none">✓ 行業資訊簡介✓ 評估工具：職業卡
5. 夢想起飛	<ul style="list-style-type: none">✓ 有什麼是我的夢想，實踐過程中會遇到什麼挑戰，我會怎樣處理✓ 評估工具：夢想實踐卡
6. 目標訂立	<ul style="list-style-type: none">✓ SMART GOAL 訂立目標

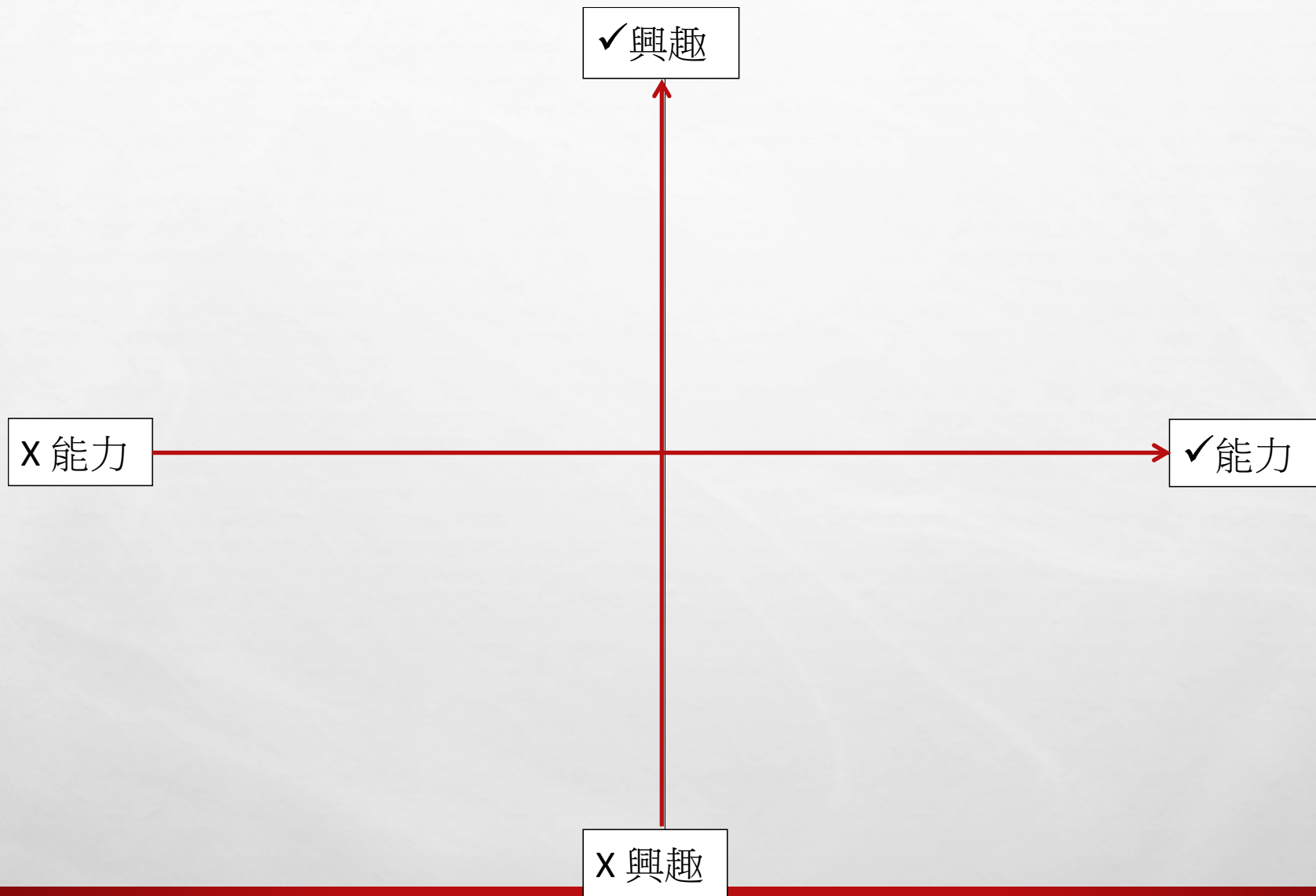
如何運用不同工具協助青年人 進行生涯規劃

生涯五部曲



工具卡





SMART GOAL

- S – SPECIFIC (明確的)
- M – MEASURABLE (可測量的)
- A – ACHIEVABLE (可達到的)
- R – REALISTIC (可實行的)
- T – TIME (時間)

讀寫障礙青少年的內心世界

被輕視了的過渡期

被忽略了的青年人身份

被遺忘了的朋輩影響

被否定了的自我形象



父母/家人

- 親密的連結：被愛與安全感

老師/社工

- 重拾青年身份：信任與機會

同輩/相同同景

- 歸屬感：接納與同行



「敢·夢」導航咭



1-01



1-02



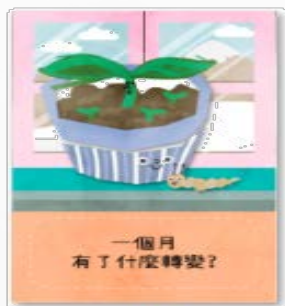
1-03



1-04



1-05



2-01



2-02



2-03



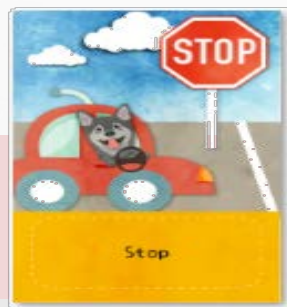
2-04



2-05



3-01



3-02



3-03



3-04



4-01

導航卡的分類功能

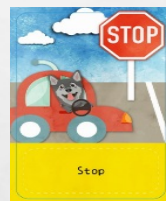
紅色→《探索》



橙色→《行動》



黃色→《阻礙》



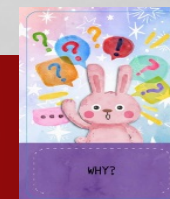
綠色→《資源》



藍色→《人物》



紫色→《提示》(同行者專用)



導航咭中三位重要角色



導航員

1-01



探索者

1-02



同行者

我想超越的是...

1-03



希望透過... 達到目標

回應、發問及紀錄「探索者」分享的重點



發問、澄清及引導「探索者」訂立目標「計劃」



主角，分享自己的故事/諗法

2-02



2-03



3-05



3-06



小組輔導時必要態度

- 尊重及誠懇
- 保密
- 正面、欣賞、支持和鼓勵
- 自主自決

小組輔導時必要守則

愛心 → 尊重

安心 → 保密

專心 → 聆聽

細心 → 分享

放心 → 準備工作

開心 → 共同參與

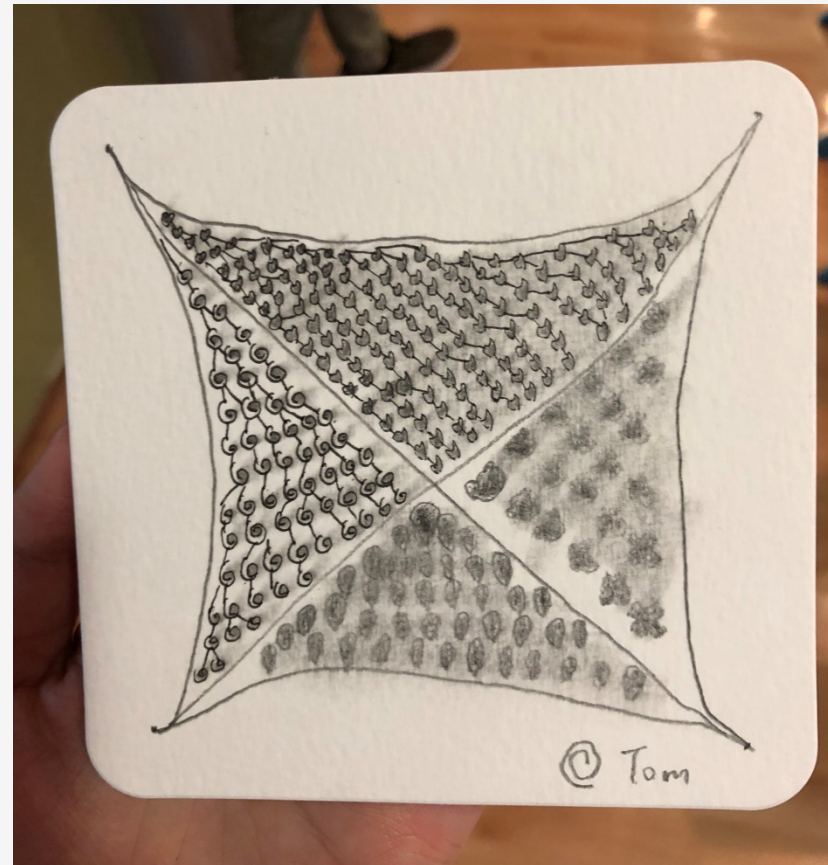
小組輔導是...



生命分享
引發思考的過程

服務介入及工作成效

- 輔導為本：針對SEN青年特性，透過專項治療及介入手法，提升輔導效能
- 例如：禪繞畫、藝術治療小組等





服務介入及工作成效

- 訓練為本：發展青年各方面體藝能力，讓社區人士認識SEN青年的強項。
- 包括：新興運動、戲劇、手作、拍攝、桌遊、行業參觀等



服務介入及工作成效

- 新興運動：匹克球，Running Game，Boxing等



服務介入及工作成效

- 戲劇



服務介入及工作成效

- 為SEN青年發聲
- SEN朋輩導航員與同學分享其校園經歷和SEN的心路歷程。



社區教育- 「夢想導航員」

- 衛生署醫生/護士
- 社工
- 輔導員
- 職涯諮詢師
- 老師
- 家長

☺重拾青年身分、社區參與(為自己發聲)

☺好好懂一個人(不是只看他的問題故事)

☺見證生命與成長(別人與自己的連結)



服務介入及工作成效

- 家庭支援：
- 為青年及其照顧者舉行「表達藝術治療工作坊」



HAPPY MOMENT

宣傳單張



facebook.com/Happy-Moment-1330017273681900/

Home

Settings Help



Like Follow Share

+ Add a Button

Michelle invited you to like this Page

Show that you're interested in this Page by liking it.

Like Page

Kathy Wong and 12 other friends like this.

Event

Page tips

See all

Create a username for your Page that's easy to remember
A username helps people find and remember your Page.

Happy Moment

Create Page @username

Home

Posts

Videos

Photos

About

Likes

Promote

Manage promotions

香港傷健協會
Hong Kong PHAB Association

Happy moment Specially for You

派對氣球佈置服務
生日派對 | 婚禮活動 | 開幕禮 | 場地設計

九龍黃大仙下村一區廣裕樓地下106至110室
3689 5706 2351 0612

職場共融文化建立

- 互相欣賞、接納
- 社區教育 → 充權



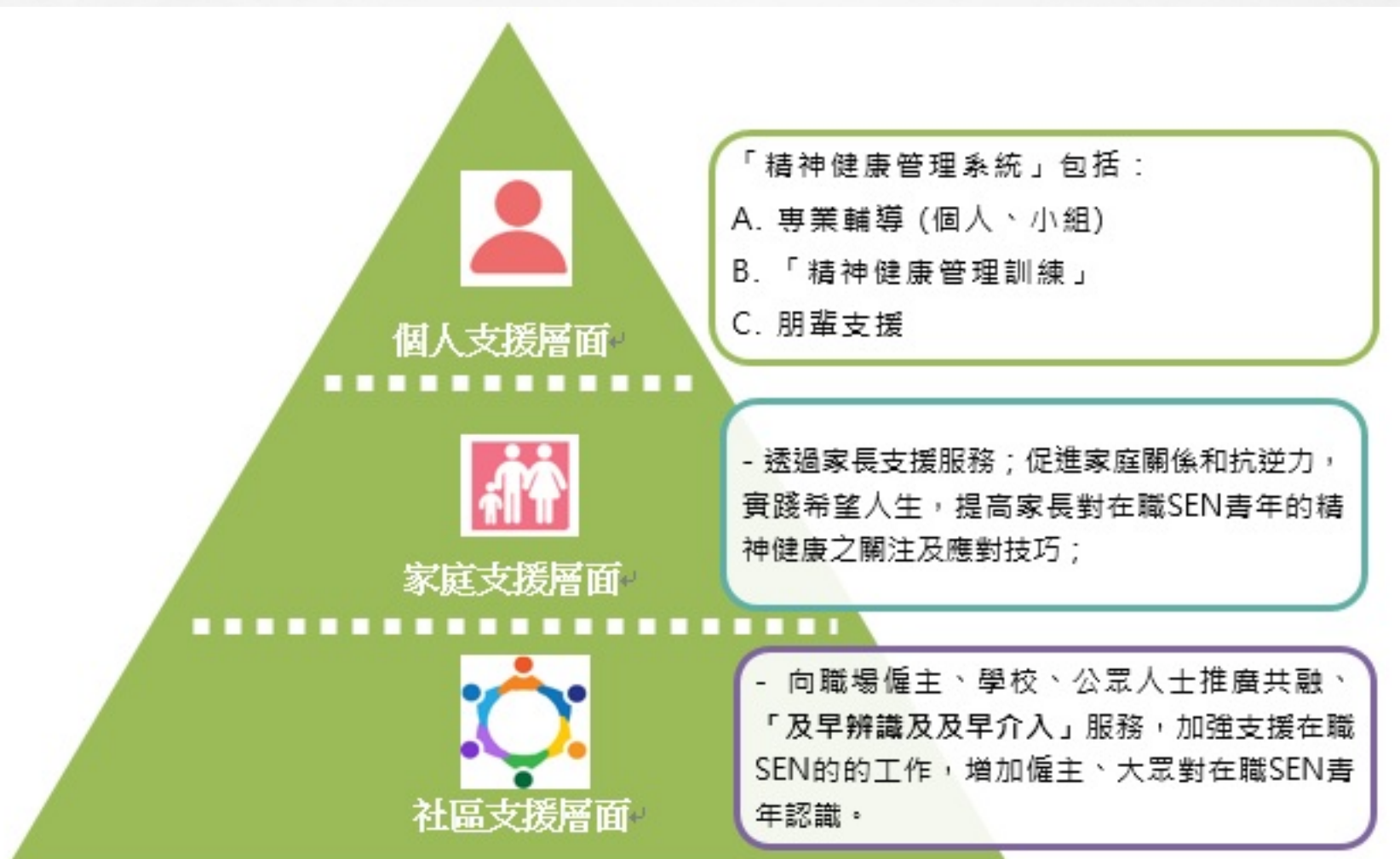
企業培訓、教育及支援(Education)

- 邀請不同行業的僱主參與
- 透過專題工作坊讓僱主了解SEN青年人的特性和需要
- 提升僱主如何締造共融工作間的意識



《融。晴計劃》
支援特殊教育需要青年之精神健康輔導服務

《融·晴》計劃之服務層面



精神健康管理訓練





服務對象

申請者須符合以下兩項資格：

01

15歲至29歲被評估有特殊教育需要(SEN)的青年(預備入職/在職青年)

02

被評估具精神困擾的服務對象
(申請者需要經個甄別，才正式成為合資格個案)

《伯樂計劃》
學習困難青年過渡職場輔導及成長支援服務

伯樂計劃

- P.I.L.O.
- PROFESSIONAL專業
- INTEGRATION共融
- LINK連繫
- OPPORTUNITY機會
- 透過P.I.L.O.理念達致整青年全人發展、生命能力全面提升及轉化、成功過渡職場及建立有豐盛閃爍的人生。

伯樂計劃

- 為「有限智能」及學習困難的青年提供個人化輔導及、元模組訓練及職場支援，協助成功過渡職場
- 全港首個聚焦「有限智能青年」及「過渡職場」的計劃；
- 藉「多元能力建立」、「多元智能」之理念，配合專業輔導及治療小組，讓學員成功「過渡職場」，藉此加強他們學習、就業及成長動機；

伯樂計劃

- 個人化輔導及多元模組訓練：提升自我形象、身心充權及工作能力
- 工作實習：提升工作技巧及對工作期望，學習訂立工作目標
- 公眾教育活動：減低大眾對特殊學習需要青年的歧視
- 社工、僱主、家長及朋友正是這群青少年的伯樂，讓失去奔跑意願的千里重新自由馳騁，達致整全發展、生命能力全面提升及轉化、成功過渡職場及建立有豐盛閃爍的人生。



第一層：個人支援層面(白色部份)



第二層：網絡支援層面(綠色部份)



第三層：社區支援層面(黃色部份)



服務對象

- 參加者必符合以下A+B條件
 - a. 15至29歲有限智能及學習困難(讀寫障礙 / 高功能自閉症 / 專注力不足及過度活躍症)的青少年
 - b. 將離校、已離校及待業中並具求職動機

Service Effectiveness



2017年度「卓越實踐在社福」 知識整合及應用獎





IGALA Study @ Creative Commons Design a while



我的夢想是 成為一位夏威夷 小結他老師

為什麼我會有這個夢想?
2015年時我參加了香港傷健協會的ukulele興趣班,從那時起,開始對音樂產生興趣,慢慢發現,透過玩音樂可以表達自己當下的心情,是一種很好的途徑和方法去抒發自己的情緒。

你有什麼計劃去實踐這個夢想?
2017年1月的時候,我開始在網上招生,並於公共空間(公園、大學等)去教別人學ukulele,同時,亦定期在香港傷健協會職工計劃作興趣班的小導師與會員一同分享音樂和ukulele,現時我所接觸和分享的對象以年青人為主,希望將來能在學校開班教音樂,俾多點歡樂給年青人和身邊的人。

長遠而言,希望成立一個平台能夠凝聚一班對音樂有興趣的人可以互相交流,把音樂的感染力傳播開去,用音樂帶歡樂給人。

你會對在追夢的人說什麼?
追求夢想,要堅持、努力和毅力,不要放棄!最重要是踏出第一步,不要怕失敗,願意去嘗試!

馬仔



馬仔是香港傷健協會「職·路」青年多元就業培訓計劃的其中一員。

計劃簡介:「職·路」青年多元就業培訓計劃,為17至29歲有特殊學習需要(SEN)青年提供結合就業輔導、職前培訓及在職跟進的支援計劃,透過培訓活動和配合職場實習的機會,協助青年人建立正面的自我形象,提升內在就業動機,成功走向就業市場。

聯絡電話:36895706
網址:yd.hkphab.org.hk



集數:職路·跨越學障
姓名:諾恆
身份:90後青年,期望成為甜品師



香港傷健協會

Hong Kong PHAB Association

青年發展 ：譚子康先生

聯絡方法

電 話：3689 5706

傳 真：39568974

電 郵：YD@HKPHAB.ORG.HK

網 頁：[HTTP://YD.HKPHAB.ORG.HK](http://YD.HKPHAB.ORG.HK)

THANK YOU

創建共融空間、展現青年無限