

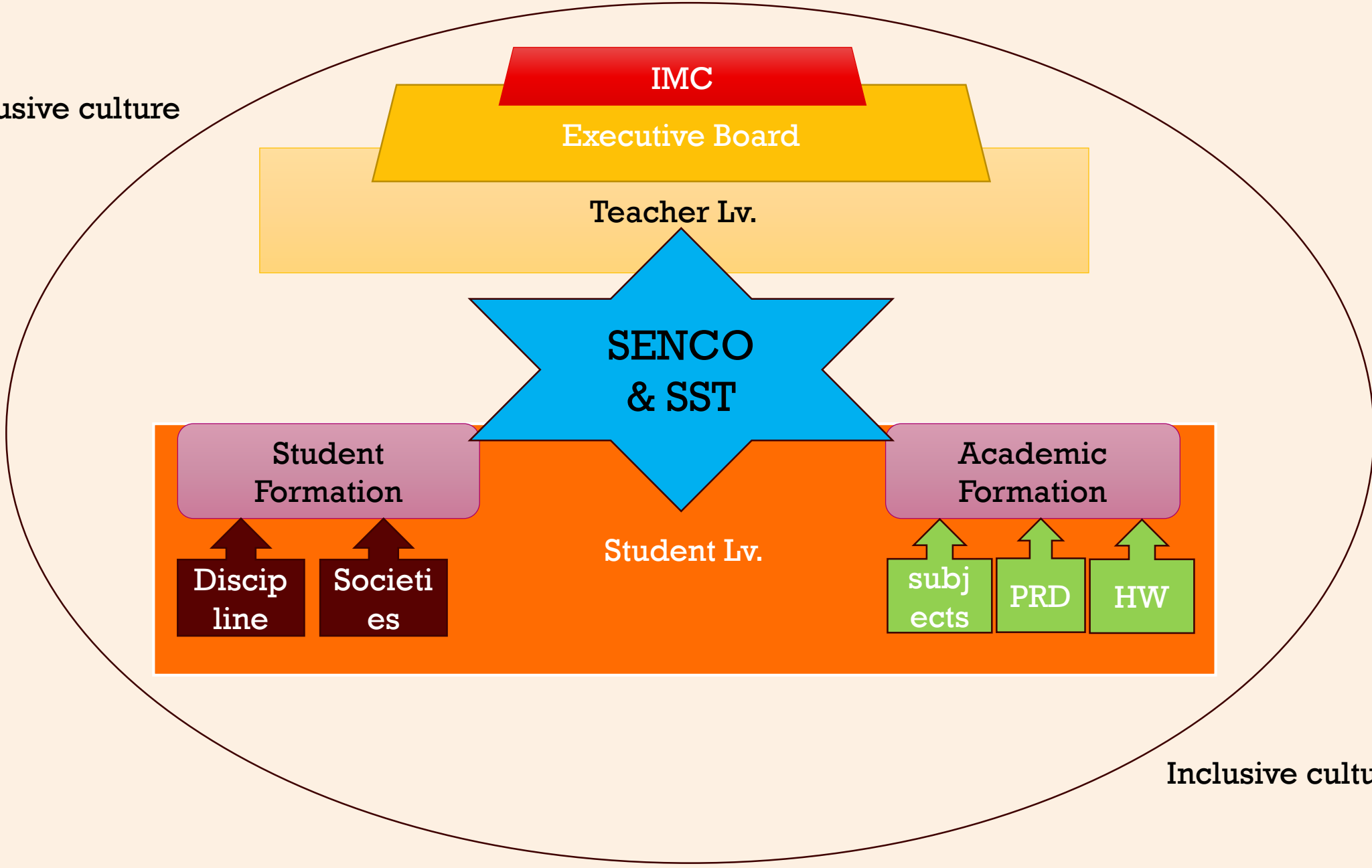
SENCo as an agent of CHANGE

.....

Patrick SZE



Inclusive culture



IMC

Executive Board

Teacher Lv.

SENCO
& SST

Student
Formation

Academic
Formation

Student Lv.

Discip
line

Societi
es

subj
ects

PRD

HW

Inclusive culture

CHANGE : Student formation

與學生事務協作：改變傳統

訓導事件：學生的獎賞與懲處

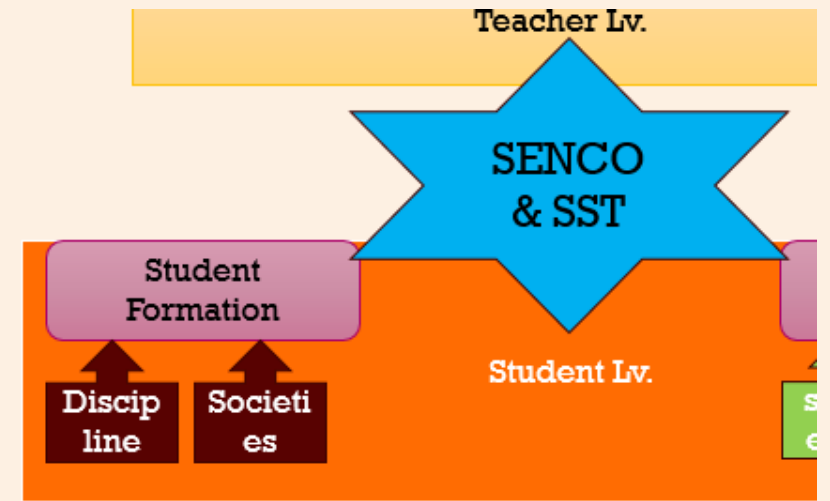


行為

開會

決定

SENCO的聲音

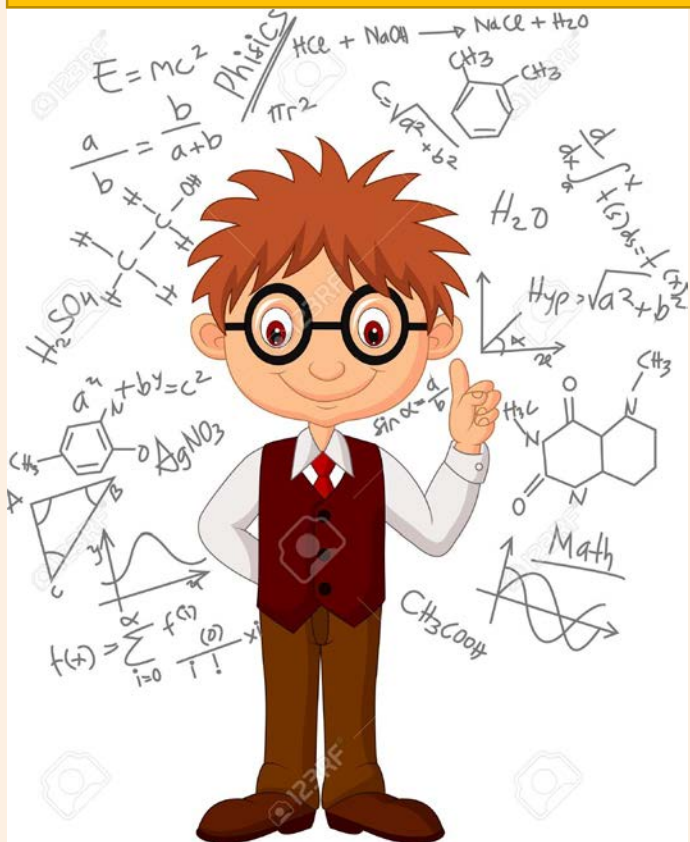


行為

開會

決定

SENCO的聲音



對於 AD/HD 違規行為的考量 (參考)

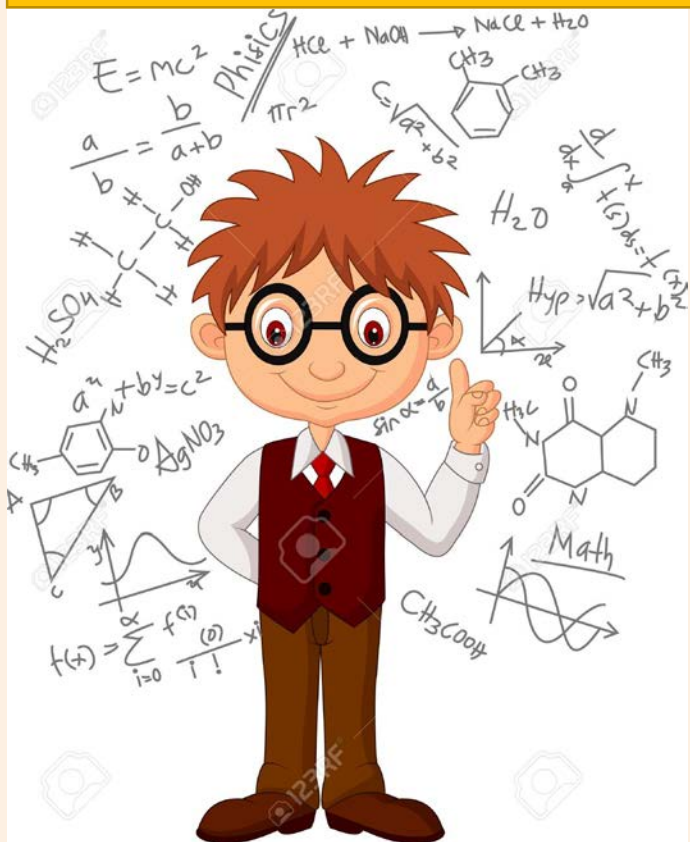
1. 犯事學生是否有AD/HD？
2. 犯事行為是否和AD/HD有關？
3. 犯事行為多少來自蓄意，多少來自AD/HD特質？
4. 受影響學生是否有ASD特質？
5. 雙方同學的反應？當時的環境？
6. 其他考慮因素？

行為

開會

決定

SENCO的聲⻑



對於 SEN 生行為的考量 (參考)

1. AD/HD 學生長期沒有違規行為？
2. AD/HD 學生能守時，又能帶齊需要的物品？
3. AD/HD 學生交齊功課？
4. SpLD 學生默書滿分？
5. SpLD 學生沒有/甚少錯別字？
6. ASD 學生能有許多朋友？
7. ASD 學生能於中國語文及通識教育兩科的抽象題目充分理解，並取得不俗分數？



CASE Study

.....

小息期間，一名確診有過度活躍症的中一生，與同學追逐期間，推撞同學，以致同學跌倒地上受傷。

.....

傳統：記小過



考慮到ADHD情況，減刑？



提升共融

CHANGE : Student formation

與學生事務協作：**改變傳統**

保留若干名額給特殊需要學生

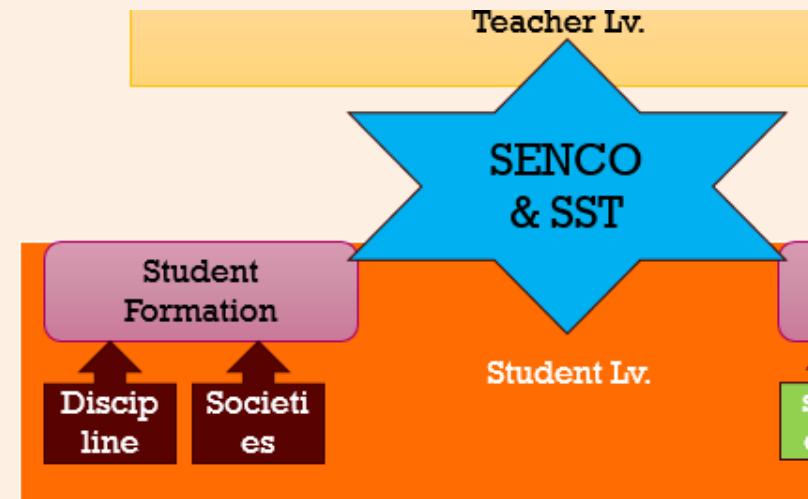


視為介入的調適教學

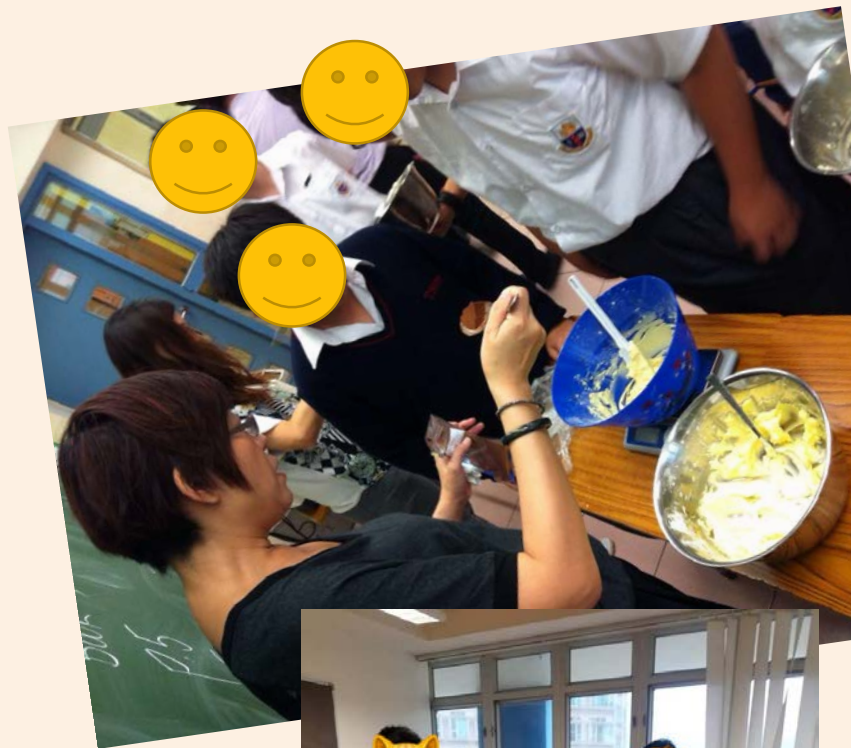


給予他們發揮所長
/發掘潛能

加強自信心及自我認同感

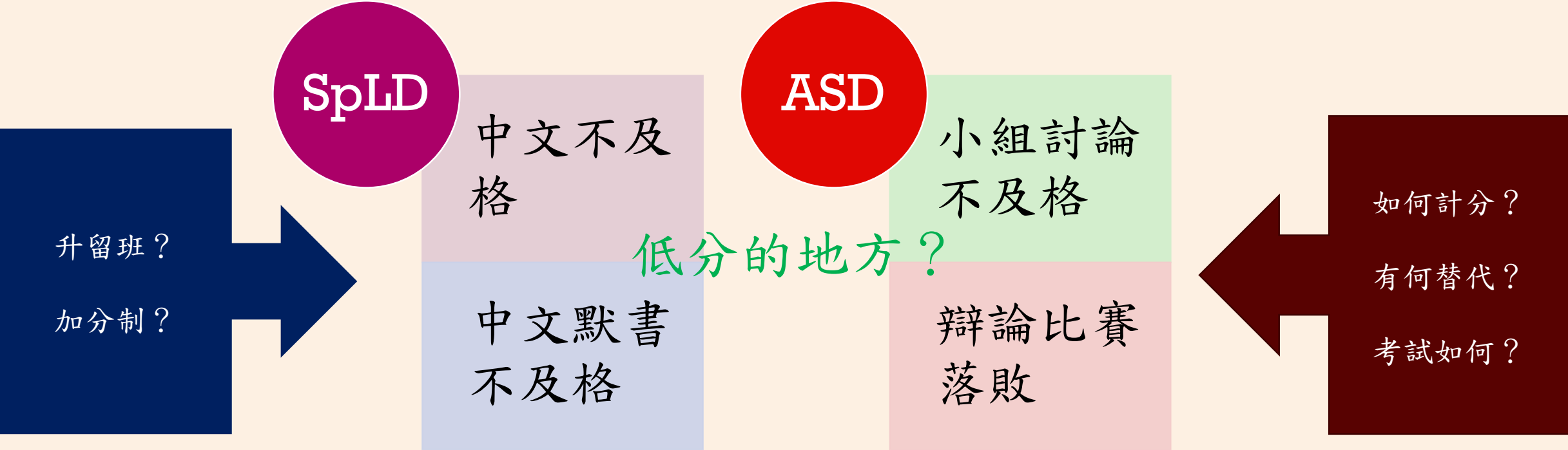
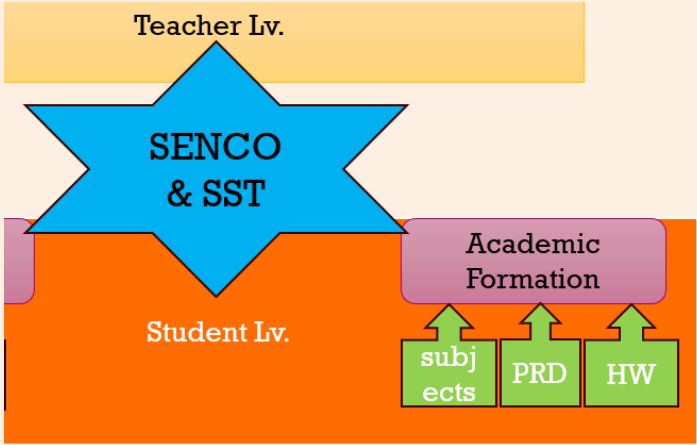


提升共融



CHANGE : Academic formation

與學術事務協作： 改變傳統 提升共融



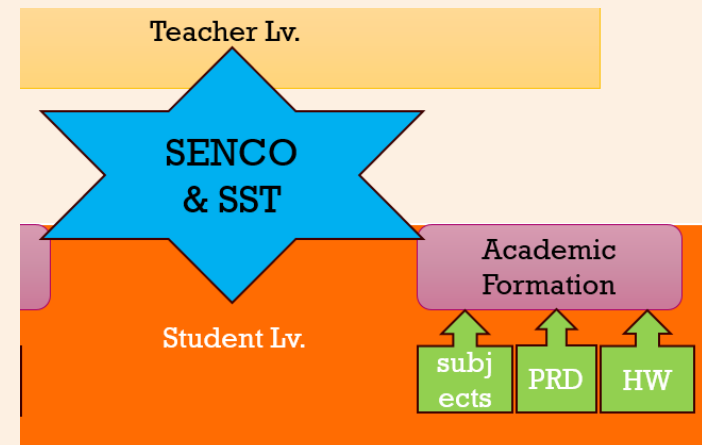
CASE Study

一名讀寫障礙學生，語文科不及格。而SENCO發現其語文能力的缺損嚴重。

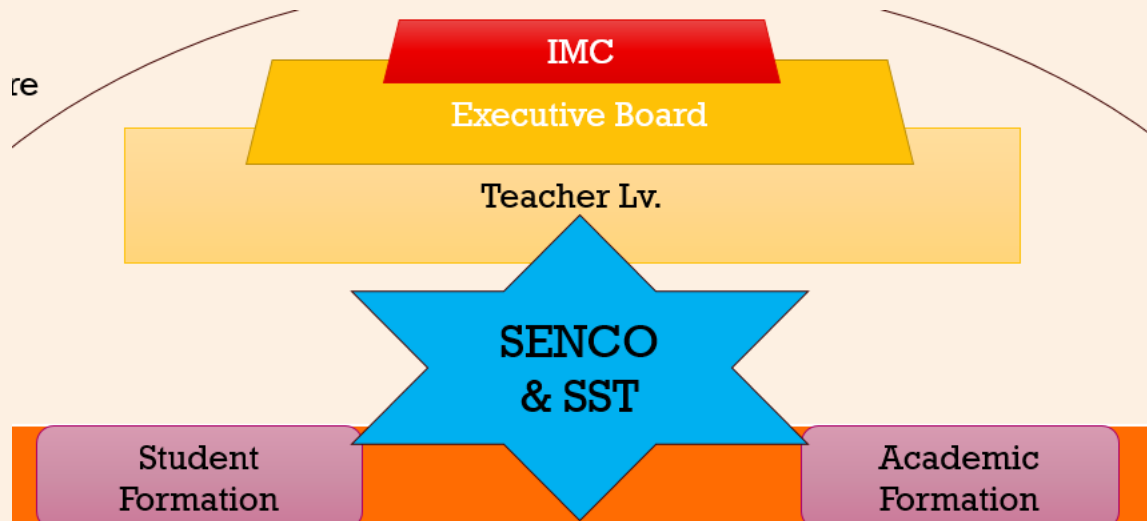
默書分數改為加分制？

考試豁免默書部分？

升留班不看重語文卷別？



提升共融



CHANGE : Teacher Lv.

與教師們協作：改變傳統

提供培訓 改變固有想法

提供成功案例 改變閉縮的行動

提供實踐機會 感受融合的自我良好感覺

加以讚賞 進一步確定行動的方向

提升共融



提供成功案例及實踐機會

老師成果分享

- 文章字數：500-1100
- 所有文章皆扣題
- 能從多角度描寫景物，描寫深度視乎學生能力
- 寫作態度認真，能力較遜者尤其顯



基礎版

- 「這條路很不容易走。(1)道上要經過鰲魚背。鰲魚背是巨大的岩石，中部高起，坡度相當大。鑿在岩石上的石級又陡又斜，右手邊望下去是絕壁。(2)下了鰲魚背穿過鰲魚洞，那是個天然的洞，從前人修山路就從洞裏通過去。(3)出了洞還得爬百步天梯……從文殊院繞過天都峰的西南腳……極窄的路介在石壁之間，石壁滲水，石級潮濕，立腳不穩就會滑倒。」

基礎版 葉聖陶〈黃山三天〉

- 「這條路很不容易走。道上要經過鰲魚背。(1)鰲魚背是巨大的岩石，中部高起，坡度相當大。鑿在岩石上的石級又陡又斜，右手邊望下去是絕壁。(2)下了鰲魚背穿過鰲魚洞，那是個天然的洞，從前人修山路就從洞裏通過去。(3)出了洞還得爬百步天梯……從文殊院繞過天都峰的西南腳……極窄的路介在石壁之間，石壁滲水，石級潮濕，立腳

進階版 葉聖陶〈黃山三天〉

易走。道上要經過鰲魚背。鰲魚背是巨大的岩石，中部高起，坡度相當的石級又陡又斜，右手邊望下去是絕壁。下了鰲魚背穿過鰲魚洞，那是前人修山路就從洞裏通過去。出了洞還得爬百步天梯……從文殊院繞過……極窄的路介在石壁之間，石壁滲水，石級潮濕，立腳不穩就會滑

反思

時間長

數量多

表現理想

時間，而非晒時間

CHANGE : Executive Board

與上級協作：**改變傳統**

- 管理層的推動
- 成功的經驗
- 實現全校主動參與



Top Down

在不斷的分析與決策過程中
檢視組織更高層次的政策方向



Bottom Up



Inclusive culture

IMC

Executive Board

Teacher Lv.

SENCO
& SST

Student
Formation

Academic
Formation

Student Lv.

Discip
line

Societi
es

subj
ects

PRD

HW

Inclusive culture





Thank You



特殊教育需要支援老師 (支援老師)

教育局通告第6/2019號

... 負責相關的教學工作和協助特殊教育需要統籌主任 (統籌主任) 處理與融合教育相關的職務 (例如促進家校合作、加強及早識別和支援、管理有特殊教育需要學生的資料、處理有特殊教育需要學生的考試特別安排等)

...

- 一、誰人適合擔任支援老師？
- 二、SENCO如何協助支援老師預備好自己？
- 三、SENCO可以怎樣與支援老師合作？

一、誰人適合擔任SENST？

- 教學能力、經驗？
- 能任教的科目、級別？
- 事業的發展方向？
- 性格？
- 教育理念？

教學能力、經驗

-他們的**教學工作**須具有特定支援「全校參與」模式融合教育的目的，例如以不同方式（如合班分組教學、協作教學、入班支援教學、小組教學等）在學習、情緒行為、個別學習計劃等方面支援有特殊教育需要學生及成績稍遜學生（小學適用）...
- **老師**是支援老師基本的身份，**優質教學**是支援老師最基本的工作.....
- 教學能力是指同時照顧班上有不同需要學生的能力.....
- 經驗不拘？.....

任教的科目

- 支援老師有合班分組教學、協作教學等角色

核心科目	非核心科目
<ul style="list-style-type: none">- 科組人數較多，資源也較多，可在更多的同事間較容易發揮影響力，進而將影響力延伸至課堂- 任教的班別數目較少，但是節數較多	<ul style="list-style-type: none">- 科組人數較少，未必能影響很多同事，調適課程、發展有效的教學法較易- 任教的班別數目較多，但是節數較少

事業的發展方向

- 支援老師為基層教師的職級
- 擔任支援老師，教學工作和學生支援的工作的比例必定與其他老師不同
- 會否有興趣在學生支援工作方面一直發展？

性格.....雖不完美，但可以接受

- 人際溝通 (協助管理教學助理工作、跨科組合作、跨專業合作、家長.....)
- 靈活變通 vs 堅持
- 與SENCO同聲同氣 vs 互補不足
- 同理心、耐性
- 觀察入微
- 做事細心
- 抗壓能力.....

教育理念 mission and vision

「.....如果 X 同學不在我任教的班別，全班都會學到更多，學得更好.....如果 X 同學去了更適合他的學校，他也會過得更加幸福.....」

- 老師相信自己現在能夠改變學校嗎？
- 老師相信自己將來能夠改變社會嗎？

二、SENCO如何協助支援老師預備好自己？

- 鼓勵支援老師進修
 - 教育局上任三年內的培訓要求（三層課程）
 - 其他課程、分享會
- SENCO分享一路走來的經驗
- 以身作則 Walk the talk

三、SENCO可以怎樣與支援老師合作？

- 促進家校合作？
- 加強及早識別和支援？
- 管理有特殊教育需要學生的資料？
- 處理有特殊教育需要學生的考試特別安排等？
- ...必須規劃得宜

SENCO	SENST A 中史、通識 老師	0.5 SENST B 中文老師	0.5 SENST C 通識老師	SENTA/輔導員
<ul style="list-style-type: none"> - 監察學生支援組的工作 - 監察學習支援津貼的運用 - 召開個案會議及個別學習計劃 - 適時為老師安排相關的專業發展 	<ul style="list-style-type: none"> - 與校內考試組商討及推行特別考試安排，並檢討成效 - 與生涯規劃組合作，為SEN學生提供個別化的生涯規劃活動與 	<ul style="list-style-type: none"> - 跟進懷疑讀寫障礙、言語障礙的個案 - 為有需要的同學進行轉介及跟進 - 發展中文科支援SEN學生的策略 	<ul style="list-style-type: none"> - 規劃、跟進及檢討學校為SEN學生提升的社交訓練 - 發展通識科支援SEN學生的策略 	<ul style="list-style-type: none"> - 管理所有學生的檔案 - 為SENCO / SENST / 教育心理學家 / 言語治療師提升文書的支援 - 協助聯絡家長 / 老師 / 同學 - 跟進外購服務 - 跟進個別學習計劃 - 為學生提供個別/小組訓練 (

好的合作是.....

- 工作不重疊但是合作緊密
- 坦誠溝通
- 賦權 empowerment
- 高期望但是全力支援 (high expectation, high support)