

# 全校參與模式支援視障生的喜與憂

**SEN Coordinator:**

**Ms Au Yeung Wai Ling, Lisa**

Master in Education (IWA)

Master in Teaching English as a Second Language(Cityu)

B.A. (Hons) Degree (HKBU)

Postgraduate Certificate in Education

(History and Liberal Studies)(HKBU)

Professional diploma in Guidance and Counselling(CUHK)

# 全校參與支援

- 組員:

- 歐陽惠玲組長 李國文副組長
- 林樹成老師 盧耀泉老師
- 黃衛玲老師 葉健威老師
- 李健安老師 何秀珊小姐

政策:

1. 協助有特殊教育需要的學生適應一般學校的生活。
2. 並讓一般學生可以有接觸殘疾人士的機會，認識平等機會的重要。
3. 培養學生懂得去愛及被愛。
4. 增強學生對個人及他人的尊重及關心，勇於承擔責任。

## 校內支援:

- 訂定支援政策及人手
- 校內教師培訓
- 鞏固SEN統籌的角色及對校內老師的簡介
- SEN級代表的功能
- 與各科任老師的溝通 (情緒、學習、測考等)。

## 老師受訓

- 2018-19學年已成功修畢三層課程或同等課程的教師人數如下：
- 全校總人數：62人
- 基礎(%)：16.1
- 高級：4人
- 專題：4人
- 30小時或以上特殊教育培訓百分比：  
13/21 → 62%

# 視覺藝術科對融合生的支援一-正規課程

1. 為融合生編定特別建構的視覺藝術課程

2. 課堂上任教老師監察，融合組同工從旁作個別協助



# 視覺藝術科對 融合生的 支援二 - 延伸課程

## 美夢同尋藝同行

例子：創設展示舞台讓學生分享個人成就

右圖：

2013年第三屆飛躍藝林美展



# 校外支援視障生

- 了解不同學校的校情及收視障生的困難
- 支援行政上的建議
- 支援設施上的改善
- 提供格價上的支援
- 對學校的校本支援
- 支援特殊考試申請的需要



# 2017 心光步行籌款



# 香港盲人體育會籌款活動





# 親切青少年共融大使培訓計劃







# 到教育學院分享講座



# 2016-2017教育博覽





# 2016-2017教育博覽



- EDB學校伙伴計劃(資源學校)
- 與其他學校交流實踐共融校園的分享
- 特殊學校:心光盲人暨學校
- 主流中、小學:
  1. 元朗宏信書院
  2. 香港紅卍字會大埔卍慈中學
  3. 嘉諾撒聖心學校
- 大專院校:
  1. 香港大學教育學院
  2. 香港教育學院

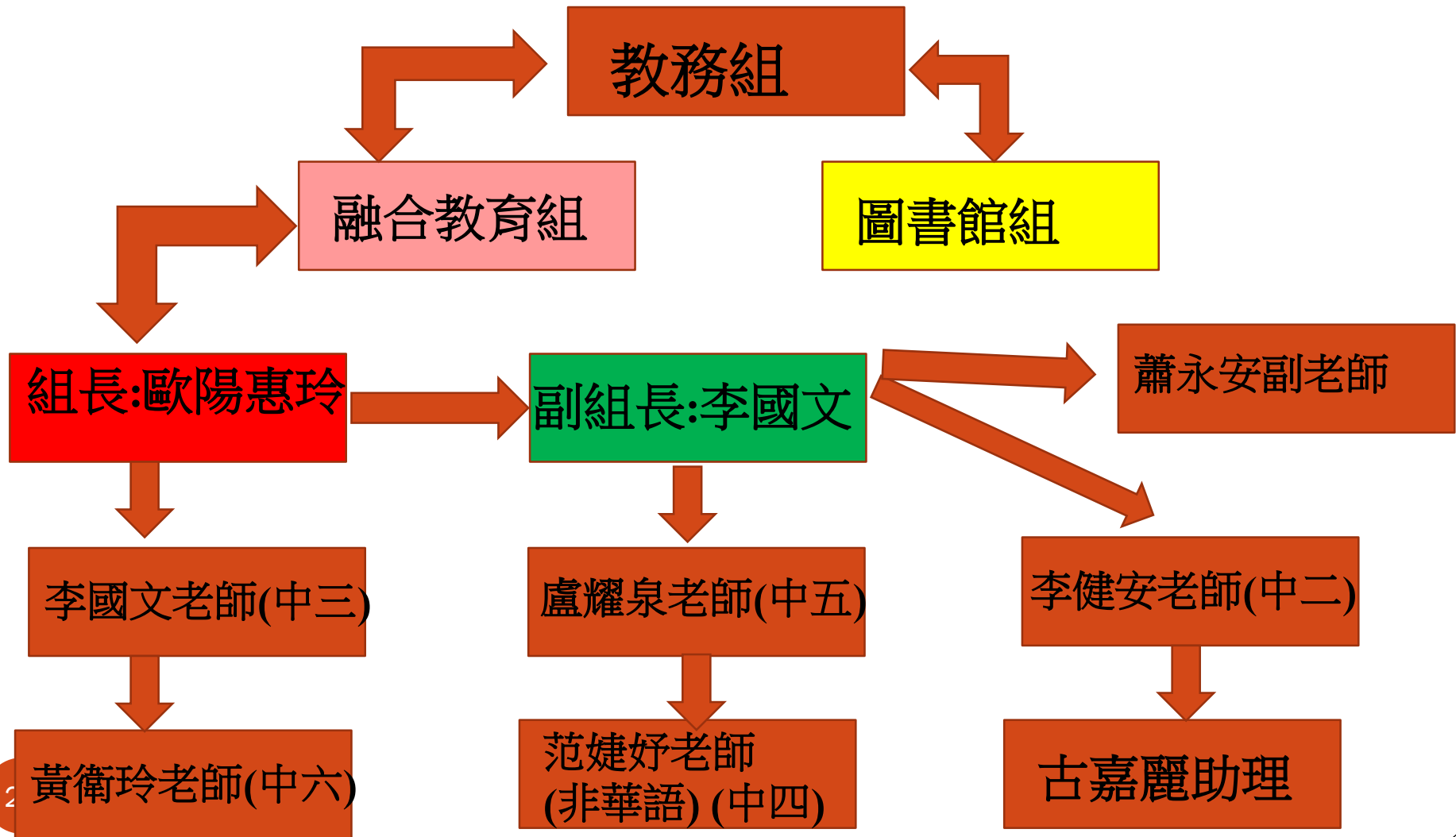




## 遇到限制

- 老師不配合，不明白當中困難
- 人力與時間不配合
- 不同學校的校情不配合

# 融合組行政架構



# 得益及機遇

- 幫助弱勢社群
  - 助人自助
  - 有助實踐全人教育的教育理念
- 
- 政府近年對融合教育的支援
  - 社會對融合教育的重視
  - 個人對融合教育的改觀