

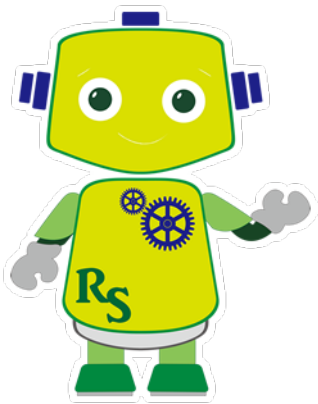


中華基督教會扶輪中學  
CCC Rotary Secondary School



# 如何幫助有特殊教育需要學生及其家長進行升中轉銜安排

**Strategies to Help the Students with Special Educational Needs Cope with Transitions**



倪明威老師  
特殊教育需要統籌主任

S<sub>1</sub>

E<sub>1</sub>

N<sub>1</sub>

C<sub>3</sub>

O<sub>1</sub>



中華基督教會香港區會

The Hong Kong Council of the Church of Christ in China

# 並肩培育豐盛生命 攜手見證基督大愛

## 核心價值

 傳道服務

 有教無類

 積極進取

 愛心關懷

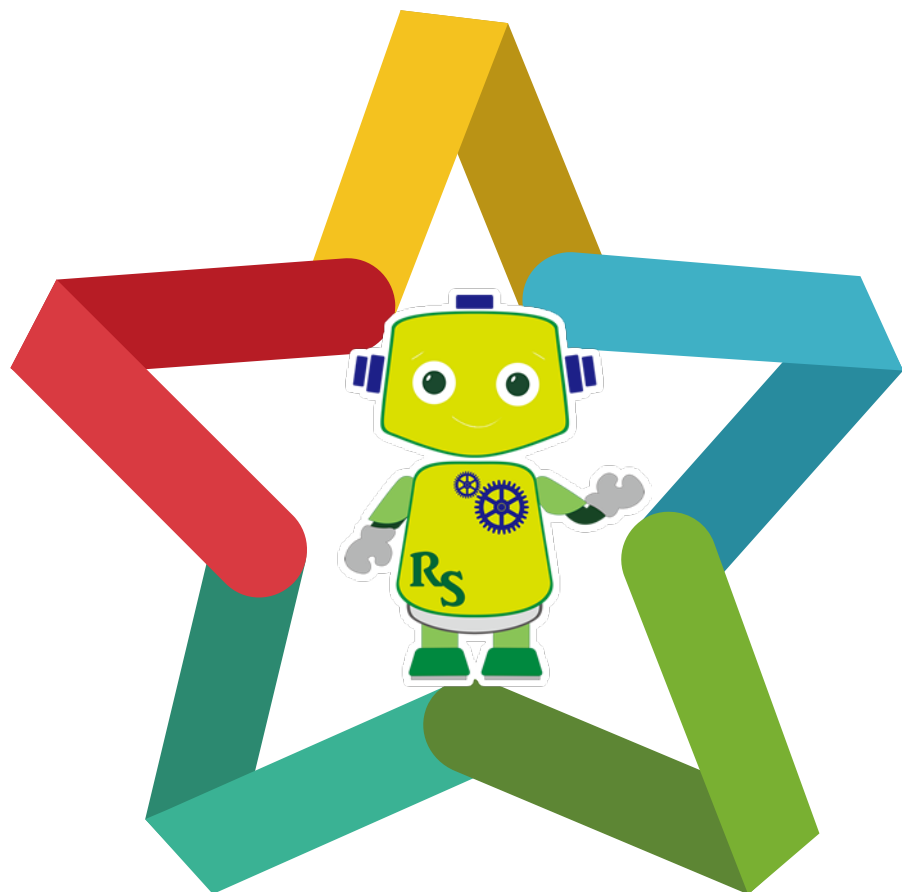
 全人教育

 勇於承擔





# 教學理念



每個學生是獨特的！

每個學生擁有不同的潛能！

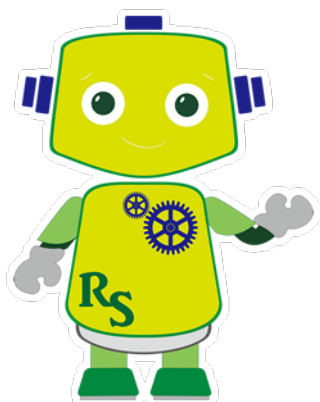
建立自信、正確價值觀及學習動力。

The teachers' **actions** are ones that **communicate** an **attitude** of.

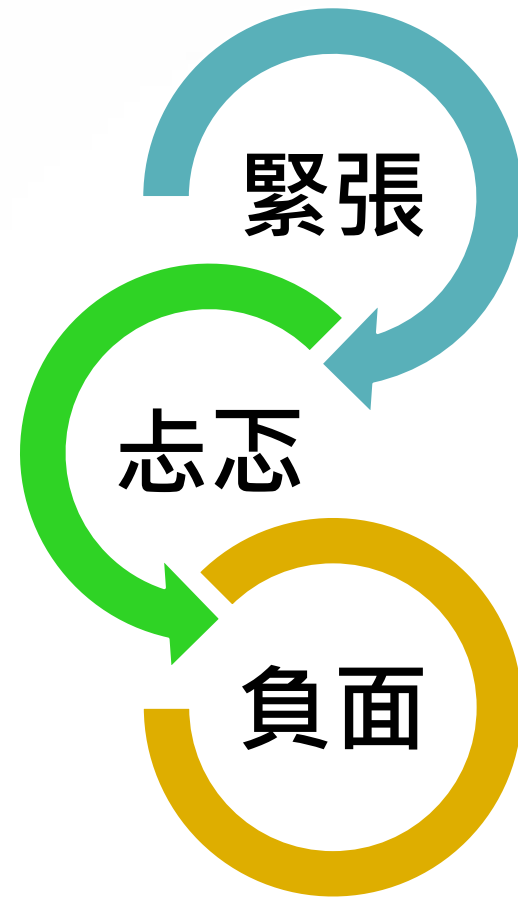
(Wolfgang, C.H., 2001m p.5)



# 融合教育轉銜



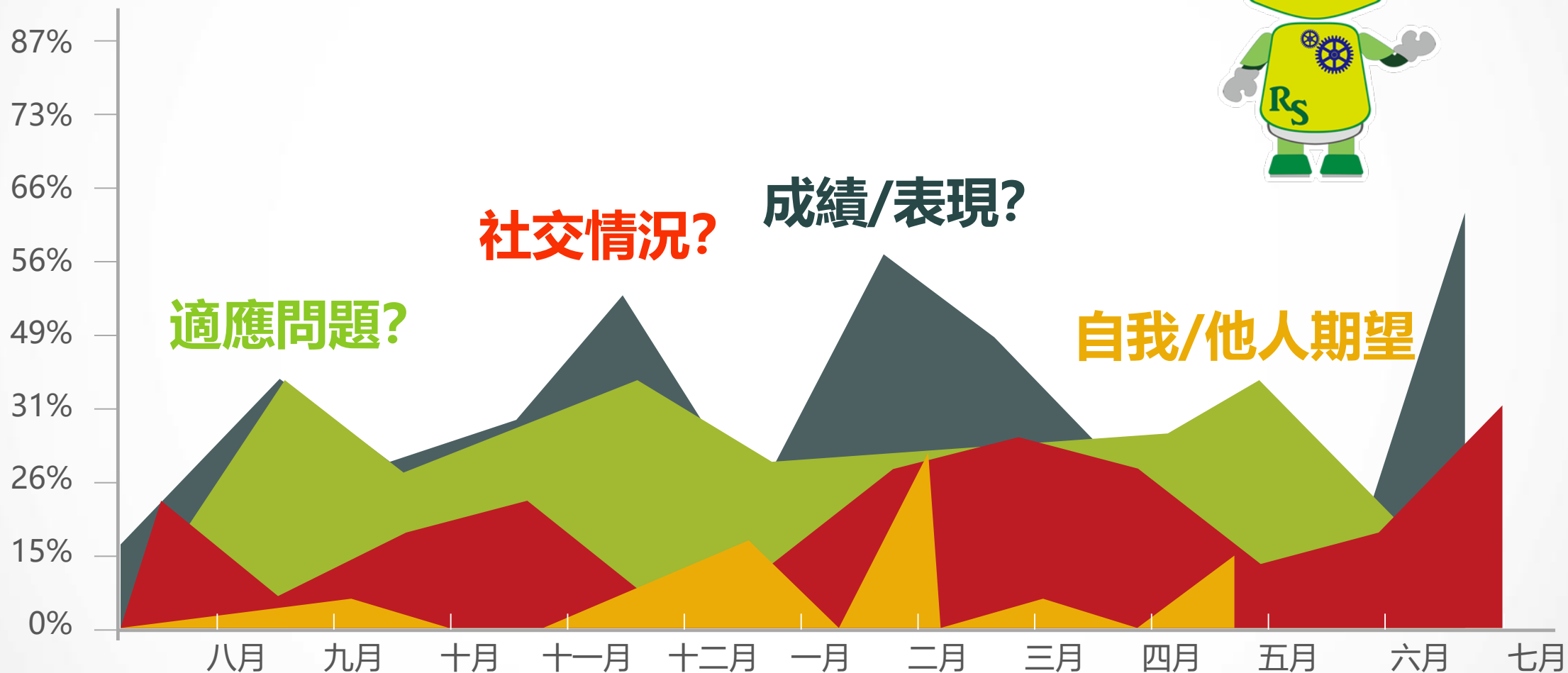
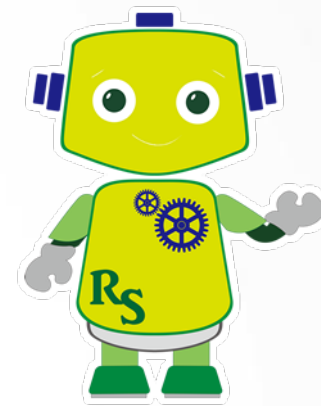




# 升中前後的思前想後



中華基督教會扶輪中學  
CCC ROTARY SECONDARY SCHOOL



Basic physical care → Affection → Security (Cooper 1985)





# 課程設計 ( 初中→高中 )

|                             |                                |                            |
|-----------------------------|--------------------------------|----------------------------|
| 中國語文<br>Chinese Language    | 英國語文<br>English Language       | 數學<br>Mathematics          |
| 生活與社會<br>Life and Society   | 綜合科學<br>Integrated Science     | 普通話<br>Putonghua           |
| 宗教教育<br>Religious Education | 體育<br>Physical Education       | 音樂<br>Music                |
| 商業<br>Commerce              | 資訊科技<br>Information Technology | 應用科技<br>Applied Technology |
| 家政科<br>Catering Services    | 設計與出版<br>Design and Publishing |                            |



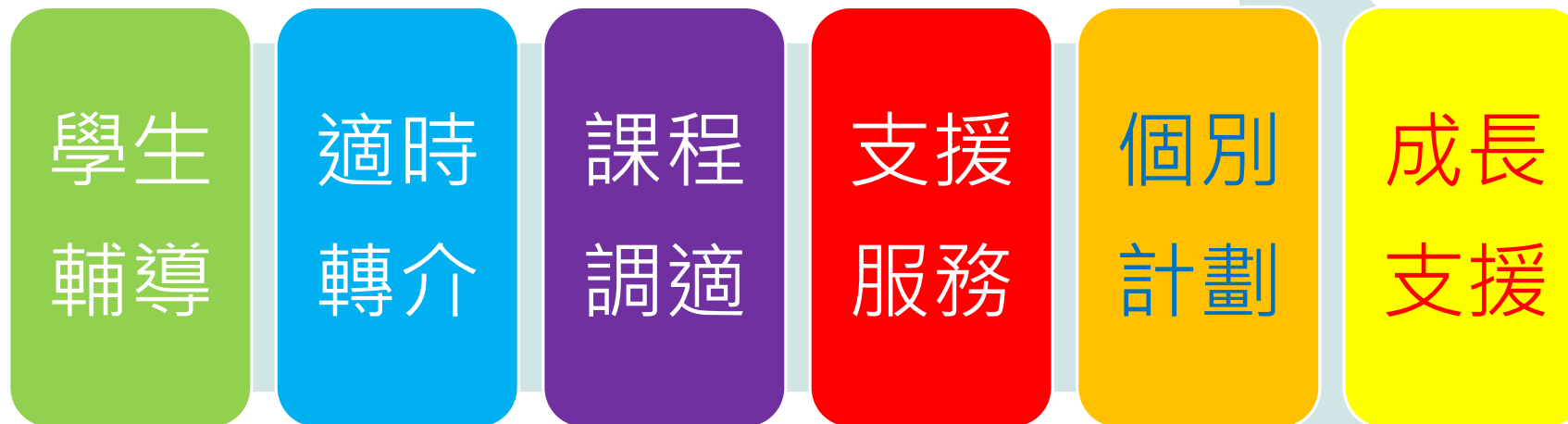
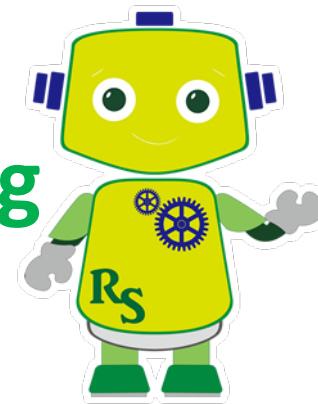
# 課程設計 ( 初中 ← 高中 )

|                               |                             |                             |   |
|-------------------------------|-----------------------------|-----------------------------|---|
| 必修科<br>Compulsory<br>Subjects | 中國語文<br>Chinese<br>Language | 英國語文<br>English<br>Language | 數學<br>Mathematics                               |
| 通識教育<br>Liberal Studies       | 音樂<br>Music                 | 體育<br>Physical<br>Education | 倫理及宗教教育<br>Ethics and<br>Religious<br>Education |

|                             |                        |                       |                 |                      |
|-----------------------------|------------------------|-----------------------|-----------------|----------------------|
| 選修科<br>Elective<br>Subjects | 企業、會計<br>與財務概論<br>BAFS | 經濟<br>Economics       | 化學<br>Chemistry | 物理<br>Physics        |
| 設計與應用<br>科技<br>DAT          | 資訊及通訊<br>科技<br>ICT     | 健康管理與<br>社會關懷<br>HMSC | 旅遊與款待<br>THS    | 視覺藝術科<br>Visual Arts |



# 學生輔導與融合支援 Student Counselling and Inclusive Supporting



**適時轉介**  
教育心理學家  
臨床心理學家

**學生輔導**  
駐校社工  
融合教育輔導員  
輔導組老師  
融合組老師

**支援活動**  
言語治療→職業治療→  
藝術治療→執行功能訓練  
→社交小組→自理訓練→  
家長支援→.....


**課程調適**  
多元化教學/分層教學  
中一適應課程(課後)  
中一適應班(多元學習節)  
特別考試安排.....

**成長支援**  
制訂學生支援記錄冊  
朋輩輔導——大哥哥姐姐  
交通學會、健康大使、  
生命大使、「喜樂同行」計劃、  
生命/活教育課... ..

# 多元、寬闊的知識面

T型人才:

 代表知識的寬度

 代表技術、知識的深度



專業深入的知識、技術



特質:

具有較多創意



解決問題的能力

## 建立自信，發掘潛能：多元學習節

| A類   | B類  | C類  | D類                        | E類  | F類                    |
|--|---|---|---------------------------|---|-----------------------|
| 體育   | 音樂  | 文藝、創意及藝術                                    | 資訊科技                      | 學術  | 服務及其他                 |
| 羽毛球興趣班<br>女子籃球興趣班<br>女子田徑興趣班<br>躲避盤興趣班<br>男子田徑興趣班<br>男子籃球興趣班<br>排球興趣班<br>足球班<br>桌球興趣班<br>乒乓球興趣班<br>花式搖搖班<br>中國武術班<br>健身班 | 古箏興趣班<br>木笛興趣班<br>小提琴興趣班<br>非洲鼓興趣班<br>夏威夷小結他班<br>流行曲K歌班 | 西洋書法班<br>釘線畫班<br>戲劇興趣班<br>桌上遊戲初階班<br>魔力橋興趣班 | 電腦繪圖設計班<br>砌機初階班<br>攝影初階班 | <b>中、英、數拔尖及奮進班</b><br>時事通識興趣班<br>心理學入門<br>日文班 | 甜品製作班<br><b>中一適應班</b> |
|  |   |   |                           | <p>為幫助中一學生適應中學生活，所有中一學生均需要於上學期修讀「中一適應班」。</p>  |                       |



# 活動轉銜 持續發展



第十節 (多元學習)

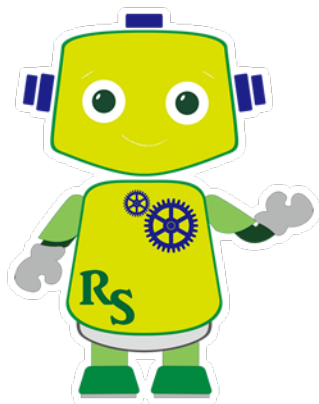
課外活動

專業訓練 (校內/外)



小組活動室（融合教育室）

圖書館（安靜、安全的地方）

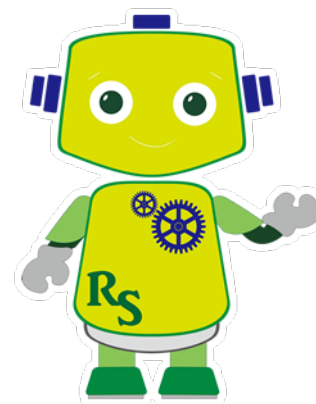


中華基督教會扶輪中學  
CCC ROTARY SECONDARY SCHOOL





家政室  
(充滿開心歡笑聲的地方)



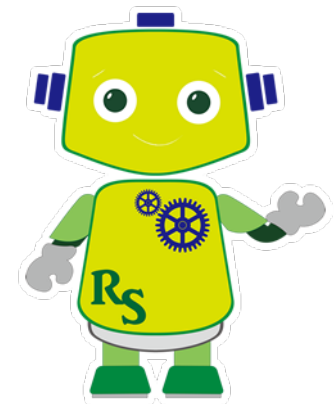
校園電視臺廣播室







操場+學生



電腦室（專室）



中華基督教會扶輪中學  
CCC ROTARY SECONDARY SCHOOL

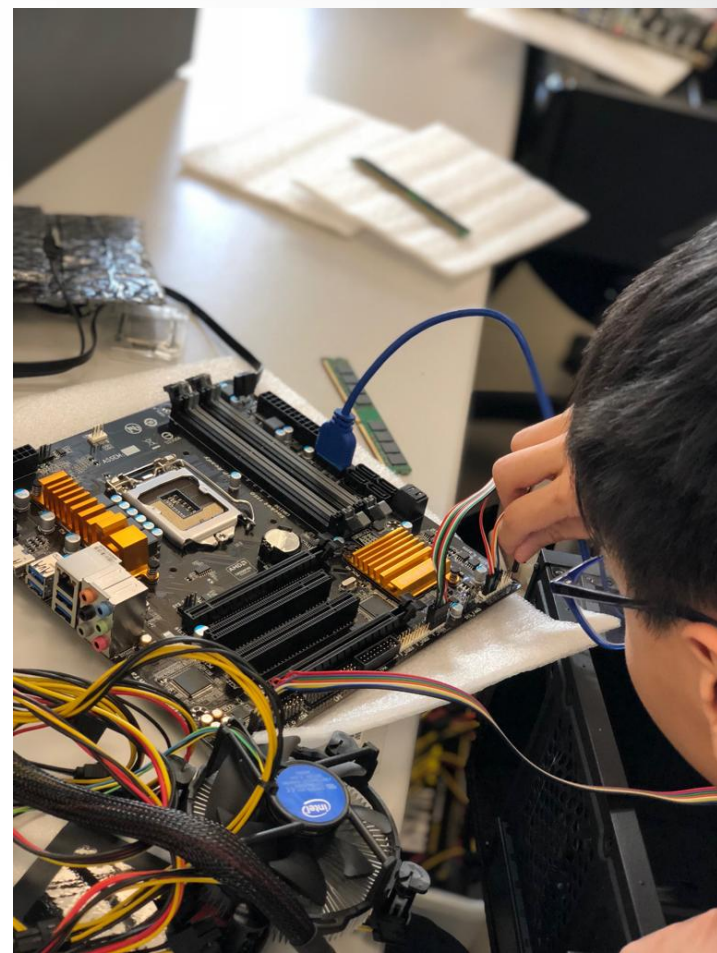


中華基督教會扶輪中學  
CCC ROTARY SECONDARY SCHOOL

# 家長

成長  
成果

成績  
成效



# 升中前的心理與準備

無論做得好或不足之處，也可記錄及回顧！  
(Butler 2016)



無論是學生與家長的生理與心理需要也需認清。

實際文件轉移（小學→中學），需要定期跟進。

多聯絡溝通  
（小學SENCO、中學SENCO、班主任）

家中狀況不可少，告知中學易照料。



# 升中開學前須知

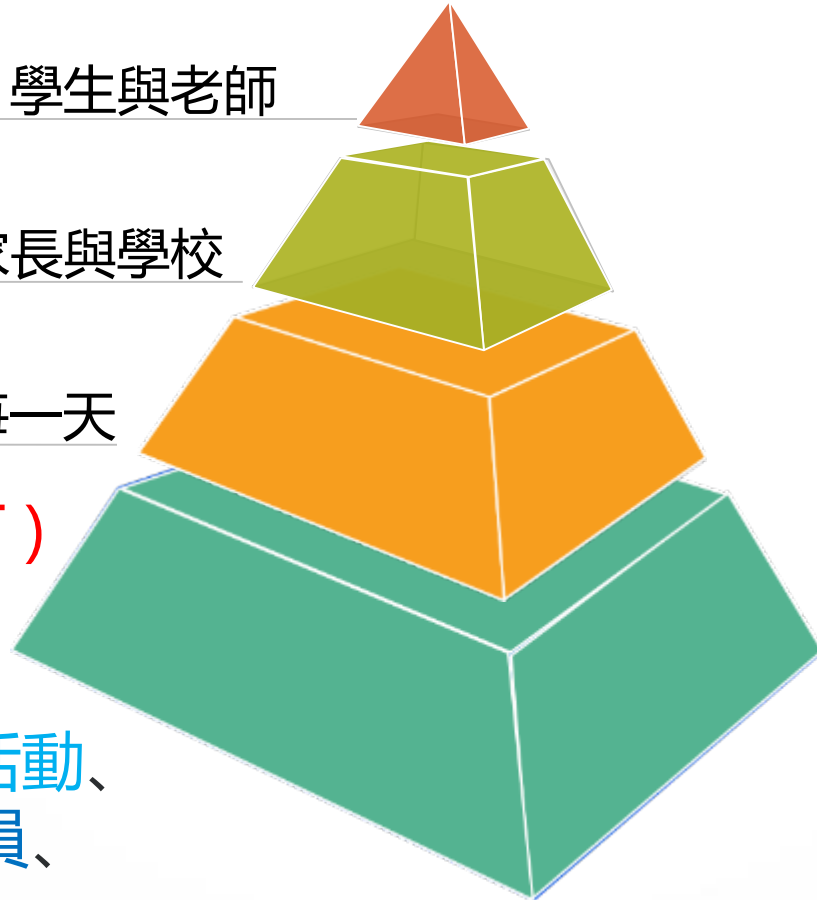
1. 中一暑期課程：扶輪夏日樂繽紛

2. 中一新輔導日：學生與老師

3. 中一開學日：家長與學校

4. 升上中學後的每一天

特別考試安排 (HKAT)  
陽光電話、活動通知、  
班主任聯繫、  
家長日/工作坊/親子活動、  
專責的融合教育輔導員、  
駐校社工等... ..



# 升中轉銜的支援活動



中華基督教會扶輪中學  
CCC ROTARY SECONDARY SCHOOL

SENCO致電  
個別學生需要  
通知級主任及班主任

面見學生，  
了解實際需要  
(學生檔案)

課堂及課程調適  
(分層工作紙、  
教學策略... ..)

個別學習計劃  
個別支援計劃

審視學生報告及小  
學資料文件、聯絡  
小學的社工/  
輔導老師

發布資訊予全  
校教師，以支  
援學生不同時  
間的需要。

安排不同活動  
第十節  
課外活動  
(需注意事項)



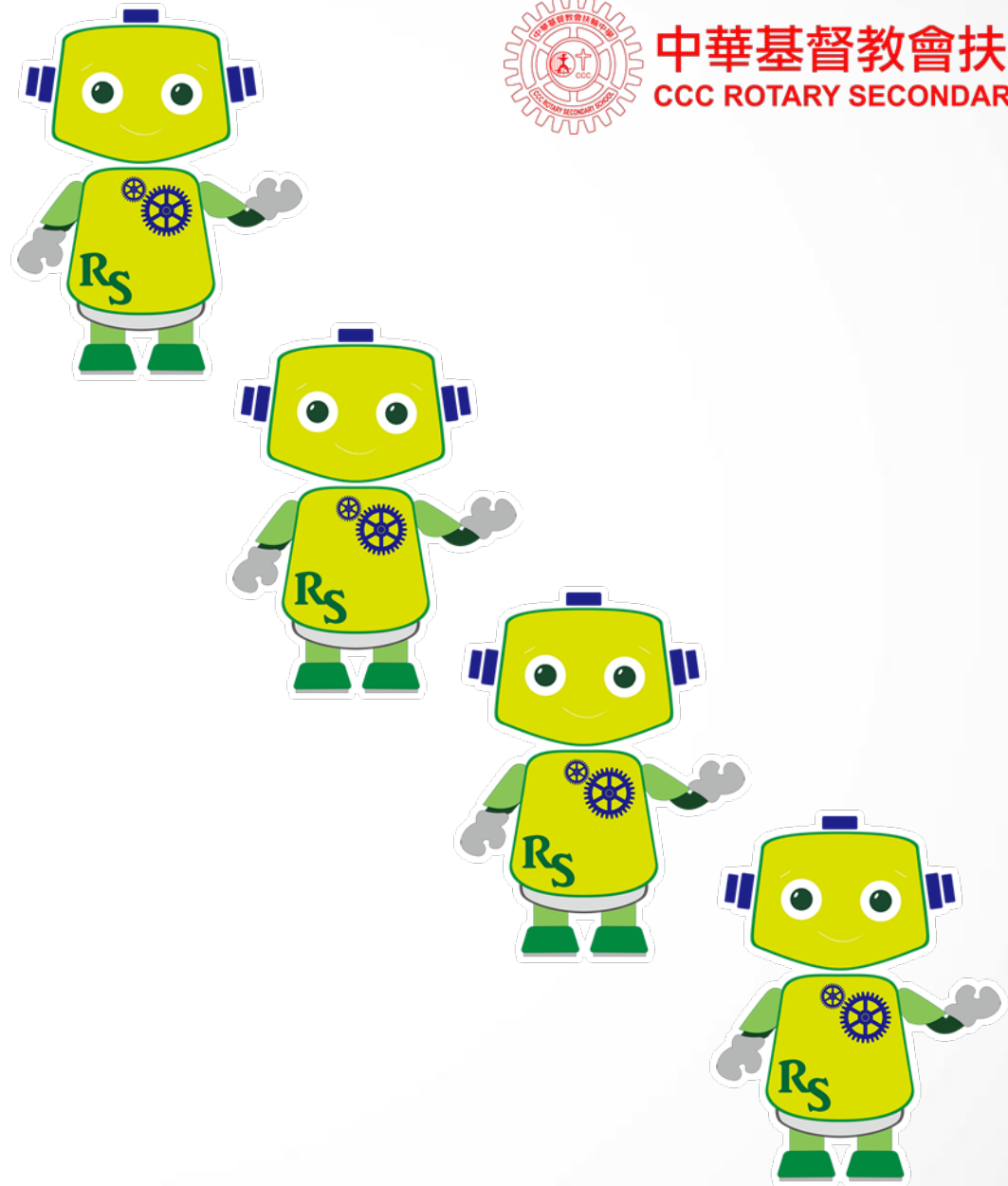


01 學生個別會面

02 中一適應班

03 課後適應課程

04 分層工作紙



人生不是只有增添，有時減少也是好事！



中華基督教會扶輪中學  
CCC ROTARY SECONDARY SCHOOL

減少對失敗的恐懼！

號礫緯嘞都要注意

減少對考評的恐懼！

見到分數唔心悵

減少對責備的恐懼！

齷齪艷艷傷神又傷心

減少被叫回答問題或  
閱讀的恐懼！

上堂舒心又佻佻

# 一定要提醒！不要忘記！



中華基督教會扶輪中學  
CCC ROTARY SECONDARY SCHOOL

註冊時必須讓學校**知道**  
學生的特殊教育需要，  
好讓學校**提前準備**。



可以**主動致電**中學討  
論「特別」情況，甚至

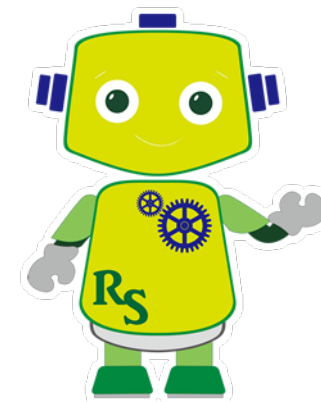
可以召開**會議**。



文件一定要檢查再發  
送中學，記錄關鍵人  
物/資訊以便**跟進**。



**提醒**家長要先與中學接  
觸，家校雙方預先也有  
準備。



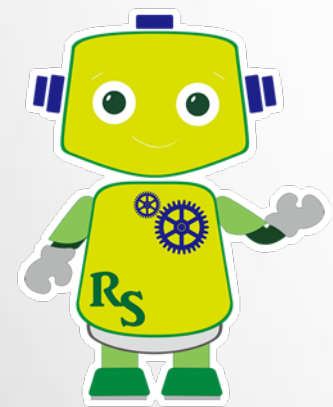




十隻手指有長短... ..學會欣賞，才能身體力行！



多一句讚賞，建一份自信！  
少一聲責備，立一處善意。



親子關係

教學工具

One Page Profile 溝通

展示 模仿

清晰及簡易目標

圖像化 (視覺)

顏色 (視覺)

分層練習

多感官

充足時間

# References

1. Boniwell, I. & Ryan, L. (2012). *Personal Well-Being Lessons for Secondary Schools: Positive psychology in action for 11 to 14 year olds*. Maidenhead: Open University Press.
2. Corey, G. & Corey, M. S. (2014). I never knew I had a choice. *Explorations in personal growth* (10<sup>th</sup> Ed.). Belmont, CA: Brooks/Cole, Cengage Learning.
3. Eisenberg, M. (2000). Life review & life preview. *International Forum for Logotherapy, XXIII, 14-16*.
4. Hui, E. K. P. (2015). Building an effective guidance service in Hong Kong: A qualitative study. *Asia Pacific Journal of Education, 19*(1), 78-88.
5. Kottler, Jeffrey A. (2002). *Students who drive you crazy. Succeeding with resistant, unmotivated, and other wise difficult young people*. Thousand Oaks, California: Corwin Press, Inc.
6. Sills, C., Lapworth, P. & Desmond, B. (2012). *An introduction to Gestalt*. Los Angeles: SAGE.
7. Robert N. Butler (2016) The Life Review: An Interpretation of Reminiscence in the Aged, *Psychiatry, 26*(1), 65-76.
8. Wolfgang, C. H. (2001). *Solving discipline and classroom management problems. Methods and models for today's teachers* (5<sup>th</sup> ed.). New York: John Wiley & Sons.